

**SCHEDA ILLUSTRATIVA
INTERVENTI DI MANUTENZIONE CON ASPORTAZIONE DI MATERIALE LITOIDE
(D.G.R. n. 4-2929 del 05 marzo 2021, modificata con D.G.R. n. 15-7150 del 03 luglio 2023)**

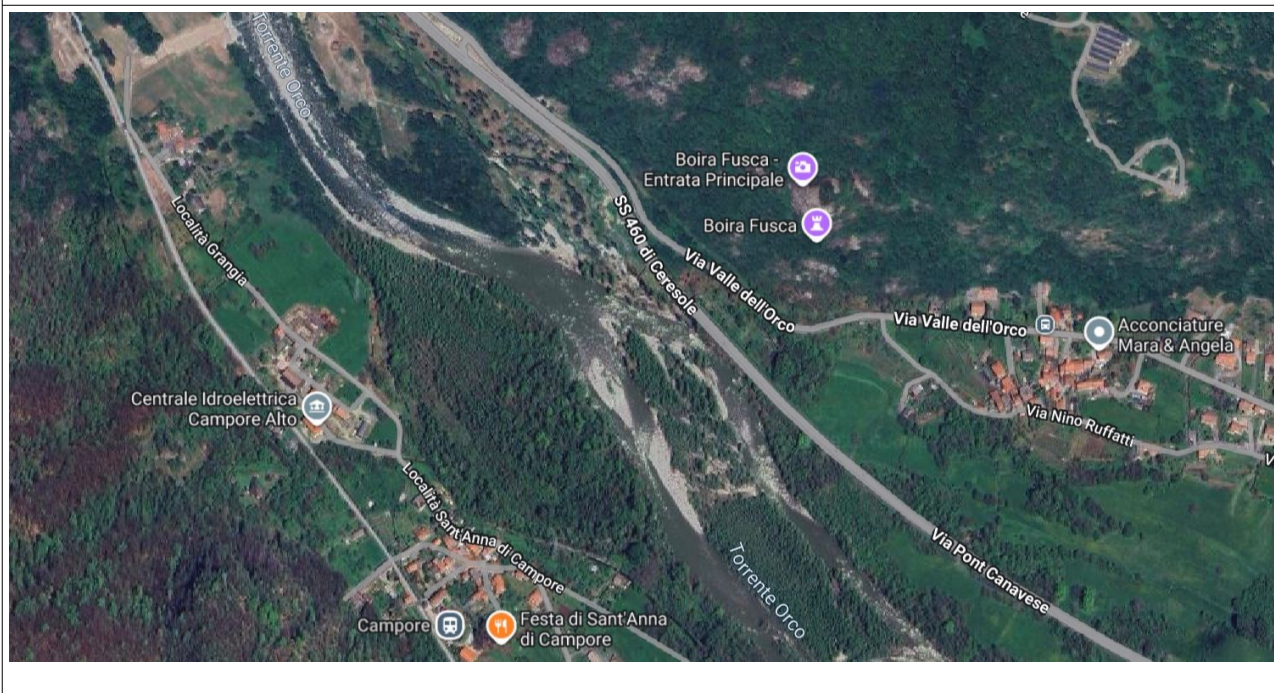
DESCRIZIONE INTERVENTO

Torrente Orco - Estrazione materiale litoide e movimentazione dal ramo di destra a parziale chiusura del ramo di sinistra lungo la S.P. n. 460 – località Voira

LOCALIZZAZIONE INTERVENTO

PROVINCIA	TORINO
COMUNE	CUORGNÈ
LOCALITÀ	Voira – prossimità S.P. n. 460
CORSO D'ACQUA	TORRENTE ORCO

INQUADRAMENTO TERRITORIALE



DOCUMENTAZIONE FOTOGRAFICA



Vista da S.P. n. 460



Vista da S.P. n. 460

STIMA DI MASSIMA VOLUMETRIA DA ASPORTARE:

4.500 m³

EVENTUALE STIMA DI MASSIMA MOVIMENTAZIONE/RIPASCIMENTO:

2.500 m³

SCHEDA ILLUSTRATIVA
INTERVENTI DI MANUTENZIONE CON ASPORTAZIONE DI MATERIALE LITOIDE
(D.G.R. n. 4-2929 del 05 marzo 2021, modificata con D.G.R. n. 15-7150 del 03 luglio 2023)

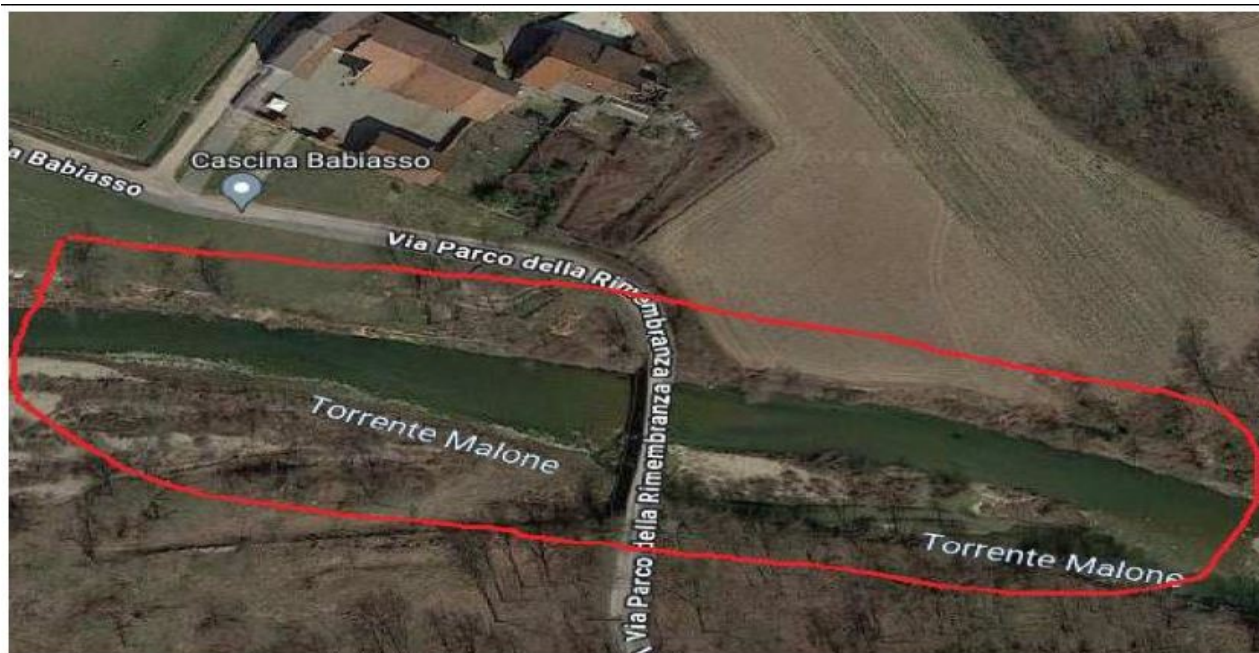
DESCRIZIONE INTERVENTO

Estrazione materiale litoide dal torrente Malone in località Cascina Babiasso

LOCALIZZAZIONE INTERVENTO

PROVINCIA	TORINO
COMUNE	FRONT
LOCALITÀ	Cascina Babiasso, a monte e a valle del ponte di Via Parco della Rimembranza
CORSO D'ACQUA	TORRENTE MALONE

INQUADRAMENTO TERRITORIALE



DOCUMENTAZIONE FOTOGRAFICA



*Vista da monte verso valle dal ponte di Via Parco della
Rimembranza*



*Vista da valle verso monte dal ponte di Via Parco della
Rimembranza*

STIMA DI MASSIMA VOLUMETRIA DA ASPORTARE:

4.000 m³

EVENTUALE STIMA DI MASSIMA MOVIMENTAZIONE/RIPASCIMENTO:

----- m³

**SCHEDA ILLUSTRATIVA
INTERVENTI DI MANUTENZIONE CON ASPORTAZIONE DI MATERIALE LITOIDE
(D.G.R. n. 4-2929 del 05 marzo 2021, modificata con D.G.R. n. 15-7150 del 03 luglio 2023)**

DESCRIZIONE INTERVENTO	
<i>Estrazione materiale litoide dal torrente Malone – zona dietro cimitero / Via Einaudi</i>	
LOCALIZZAZIONE INTERVENTO	
PROVINCIA	TORINO
COMUNE	FRONT
LOCALITÀ	Zona dietro cimitero – Via Einaudi
CORSO D'ACQUA	TORRENTE MALONE



DOCUMENTAZIONE FOTOGRAFICA



Vista da valle verso monte dalla sponda destra



Vista da monte verso valle dalla sponda destra

STIMA DI MASSIMA VOLUMETRIA DA ASPORTARE:

5.000 m³

EVENTUALE STIMA DI MASSIMA MOVIMENTAZIONE/RIPASCIMENTO:

----- m³

**SCHEDA ILLUSTRATIVA
INTERVENTI DI MANUTENZIONE CON ASPORTAZIONE DI MATERIALE LITOIDE
(D.G.R. n. 4-2929 del 05 marzo 2021, modificata con D.G.R. n. 15-7150 del 03 luglio 2023)**

DESCRIZIONE INTERVENTO

Estrazione materiale litoide dal torrente Orco in località Pratidonio - Goia del Gur

LOCALIZZAZIONE INTERVENTO

PROVINCIA	TORINO
COMUNE	PONT CANAVESE
LOCALITÀ	Pratidonio – Goia del Gur
CORSO D'ACQUA	TORRENTE ORCO

INQUADRAMENTO TERRITORIALE



DOCUMENTAZIONE FOTOGRAFICA



Vista dalla sponda sinistra – incile canale scolmatore



Vista dalla sponda sinistra - da monte verso valle

STIMA DI MASSIMA VOLUMETRIA DA ASPORTARE:

1.000 m³

EVENTUALE STIMA DI MASSIMA MOVIMENTAZIONE/RIPASCIMENTO:

----- m³

**SCHEDA ILLUSTRATIVA
INTERVENTI DI MANUTENZIONE CON ASPORTAZIONE DI MATERIALE LITOIDE
(D.G.R. n. 4-2929 del 05 marzo 2021, modificata con D.G.R. n. 15-7150 del 03 luglio 2023)**

DESCRIZIONE INTERVENTO	
<i>Estrazione materiale litoide e movimentazione a protezione sponda sinistra nel torrente Soana - tratto tra Via Ospedale e Via Roma</i>	
LOCALIZZAZIONE INTERVENTO	
PROVINCIA	TORINO
COMUNE	PONT CANAVESE
LOCALITÀ	Concentrico – Tra i ponti di Via Ospedale (a monte) e di via Roma (a valle)
CORSO D'ACQUA	TORRENTE SOANA



DOCUMENTAZIONE FOTOGRAFICA



Vista da monte verso valle



Vista da monte verso valle

STIMA DI MASSIMA VOLUMETRIA DA ASPORTARE:

4.000 m³

EVENTUALE STIMA DI MASSIMA MOVIMENTAZIONE/RIPASCIMENTO:

2.000 m³

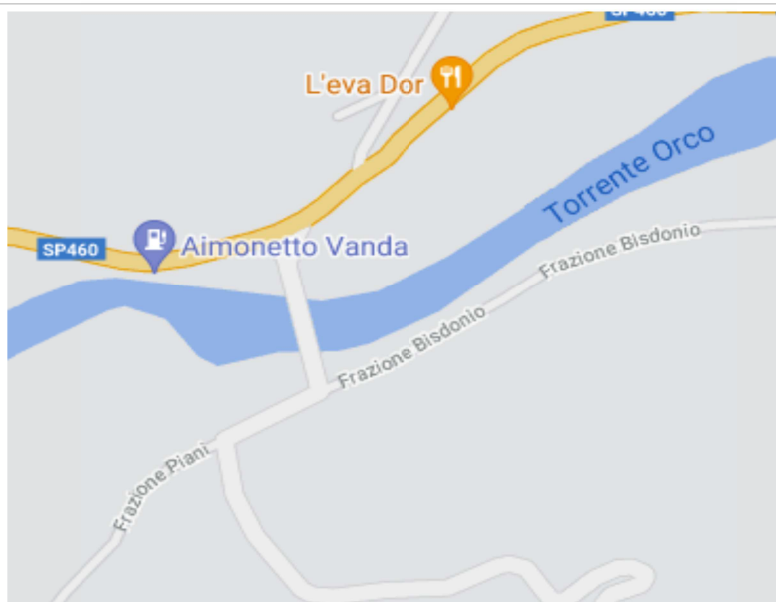
DESCRIZIONE INTERVENTO

*Inserire titolo intervento di manutenzione idraulica:
 Disalveo Torrente Orco tra il ponte di via Rossi Italo e il ponte della SP 460*

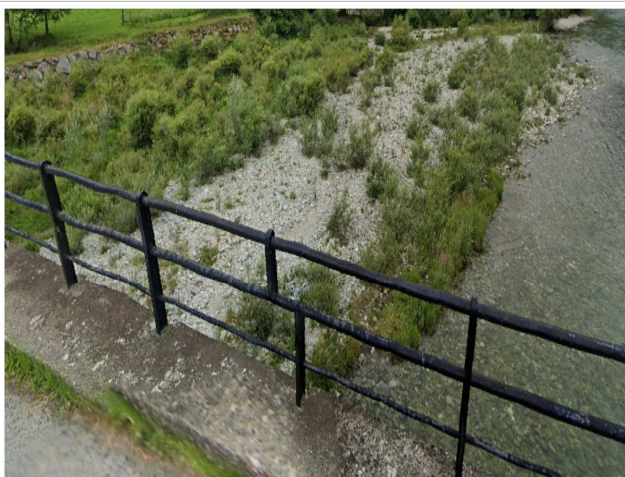
LOCALIZZAZIONE INTERVENTO

PROVINCIA	TORINO
COMUNE	SPARONE 1
LOCALITA'	Ponte Bisdonio (monte e valle del ponte)
CORSO D'ACQUA	Torrente Orco

INQUADRAMENTO TERRITORIALE



DOCUMENTAZIONE FOTOGRAFICA



STIMA DI MASSIMA VOLUMETRIA DA ASPORTARE 10.000 m³

SCHEDA ILLUSTRATIVA INTERVENTI DI MANUTENZIONE CON ASPORTAZIONE
 D.G.R. n.4-2929 del 5 marzo 2021

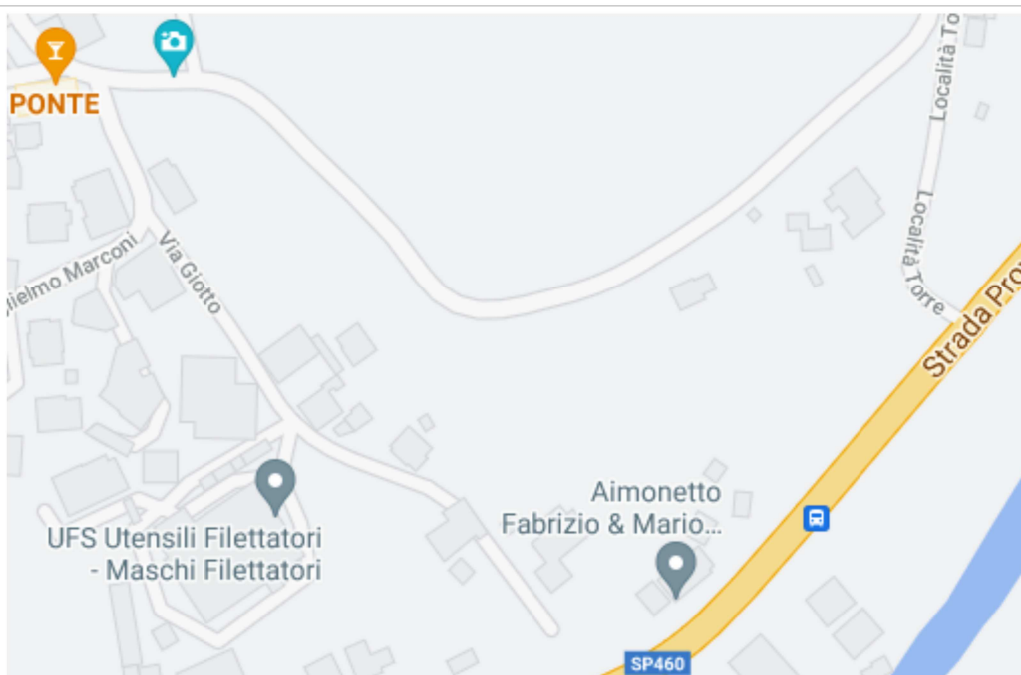
DESCRIZIONE INTERVENTO

Inserire titolo intervento di manutenzione idraulica:
 Disalveo Torrente Orco tra il ponte di via Rossi Italo e il ponte della SP 460

LOCALIZZAZIONE INTERVENTO

PROVINCIA	TORINO
COMUNE	SPARONE 2
LOCALITA'	Ponte ss e ponte vecchio
CORSO D'ACQUA	Torrente Ribordone/confluenza Orco

INQUADRAMENTO TERRITORIALE



DOCUMENTAZIONE FOTOGRAFICA



STIMA DI MASSIMA VOLUMETRIA DA ASPORTARE 5.000 m³

SCHEDA ILLUSTRATIVA
INTERVENTI DI MANUTENZIONE CON ASPORTAZIONE DI MATERIALE LITOIDE
(D.G.R. n. 4-2929 del 05 marzo 2021, modificata con D.G.R. n. 15-7150 del 03 luglio 2023)

DESCRIZIONE INTERVENTO

Estrazione materiale litoide e movimentazione a protezione della pila centrale della passerella pedonale sul torrente Stura di Lanzo in Comune di Traves - tratto a monte e valle della SP1 in direzione concentrico di Traves

LOCALIZZAZIONE INTERVENTO

PROVINCIA	TORINO
COMUNE	TRAVES
LOCALITÀ	monte e valle della SP1 in direzione concentrico di Traves
CORSO D'ACQUA	TORRENTE STURA DI LANZO

INQUADRAMENTO TERRITORIALE



DOCUMENTAZIONE FOTOGRAFICA



Vista dalla sponda destra a valle del ponte stradale



Vista dalla sponda sinistra a monte della passerella

STIMA DI MASSIMA VOLUMETRIA DA ASPORTARE:

5.000 m³

EVENTUALE STIMA DI MASSIMA MOVIMENTAZIONE/RIPASCIMENTO:

1.000 m³

**SCHEDE ILLUSTRATIVE
INTERVENTI DI MANUTENZIONE CON ASPORTAZIONE DI MATERIALE LITOIDE
(D.G.R. n. 4-2929 del 05 marzo 2021, modificata con D.G.R. n. 15-7150 del 03 luglio 2023)**

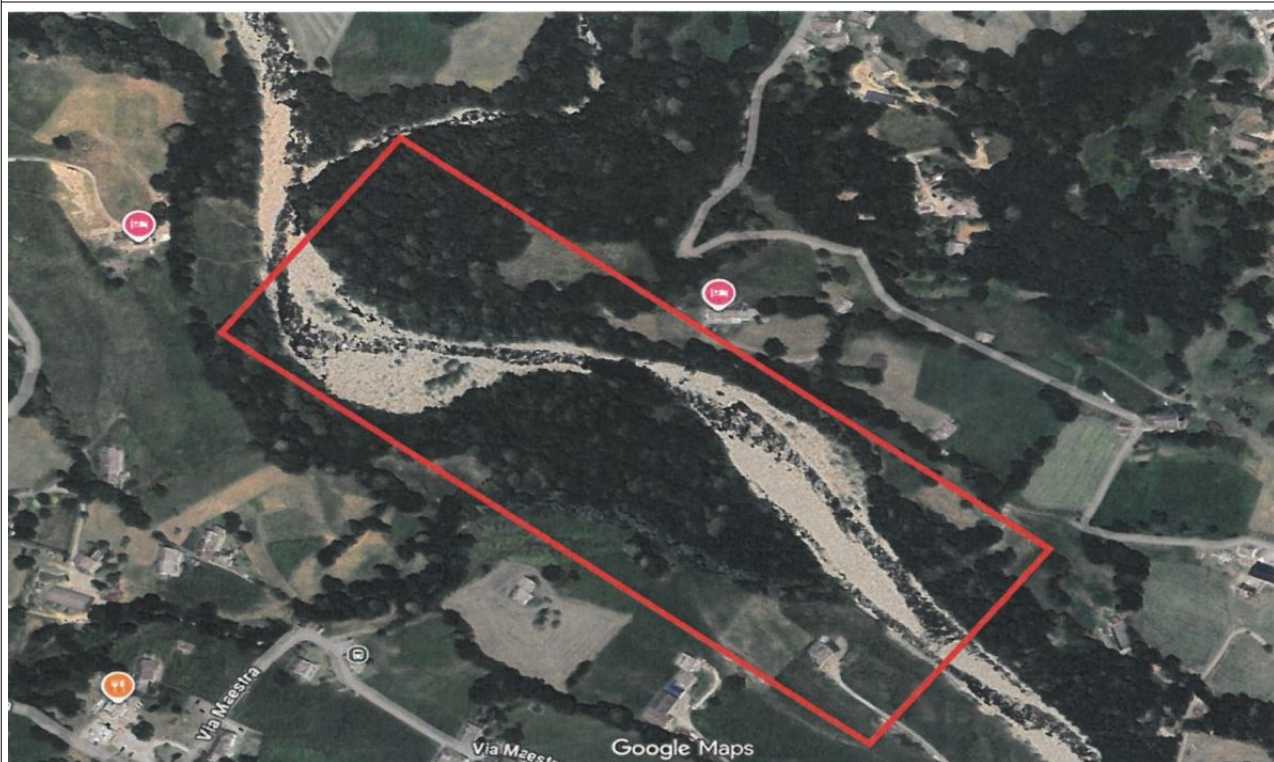
DESCRIZIONE INTERVENTO

Torrente Chiusella - Estrazione materiale litoide località Frascal

LOCALIZZAZIONE INTERVENTO

PROVINCIA	TORINO
COMUNE	VALCHIUSA
LOCALITÀ	Frascal
CORSO D'ACQUA	TORRENTE CHIUSELLA

INQUADRAMENTO TERRITORIALE



DOCUMENTAZIONE FOTOGRAFICA



Vista da valle verso monte (sponda destra)



Vista da monte verso valle

STIMA DI MASSIMA VOLUMETRIA DA ASPORTARE:

9.000 m³

EVENTUALE STIMA DI MASSIMA MOVIMENTAZIONE/RIPASCIMENTO:

SCHEDA ILLUSTRATIVA
INTERVENTI DI MANUTENZIONE CON ASPORTAZIONE DI MATERIALE LITOIDE
 (D.G.R. n. 4-2929 del 05 marzo 2021, modificata con D.G.R. n. 15-7150 del 03 luglio 2023)

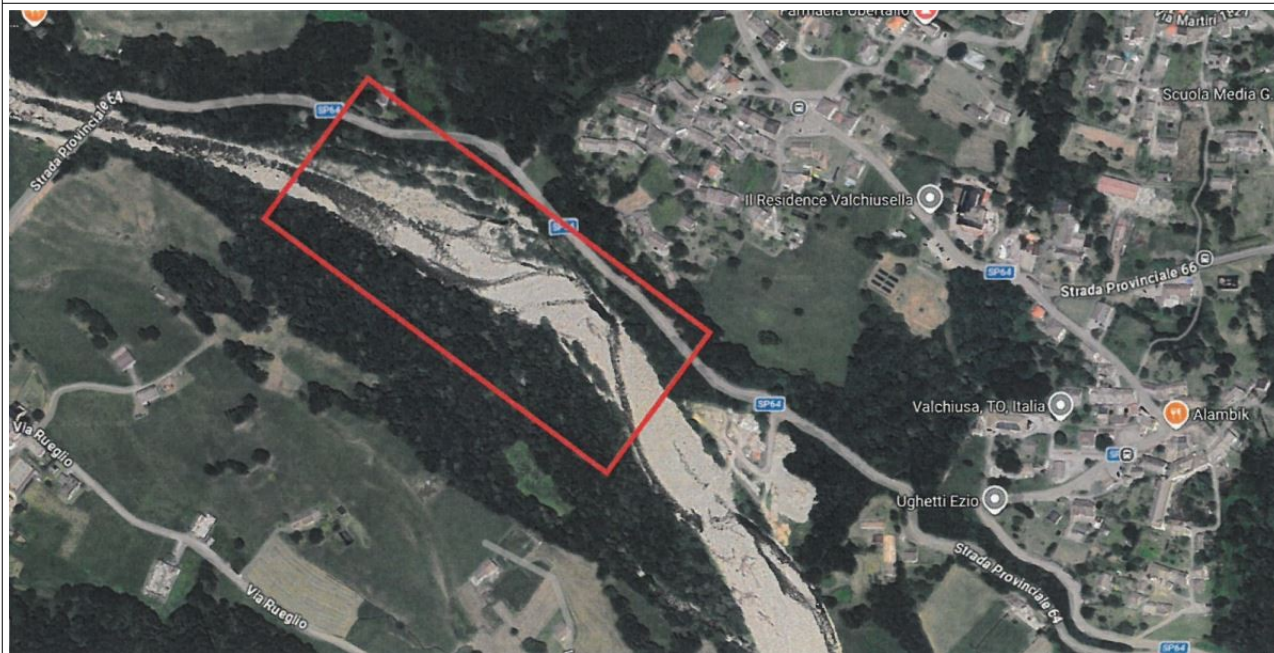
DESCRIZIONE INTERVENTO

Torrente Chiusella - Estrazione materiale litoide tra il ponte di località Trausella (a monte) e località Segheria (a valle)

LOCALIZZAZIONE INTERVENTO

PROVINCIA	TORINO
COMUNE	VALCHIUSA
LOCALITÀ	Tra il ponte località Trausella e località Segheria
CORSO D'ACQUA	TORRENTE CHIUSELLA

INQUADRAMENTO TERRITORIALE



DOCUMENTAZIONE FOTOGRAFICA



Vista da valle verso monte (sponda sinistra)



Vista da valle verso monte (centro alveo)

STIMA DI MASSIMA VOLUMETRIA DA ASPORTARE:

9.500 m³

EVENTUALE STIMA DI MASSIMA MOVIMENTAZIONE/RIPASCIMENTO:

SCHEDA ILLUSTRATIVA
INTERVENTI DI MANUTENZIONE CON ASPORTAZIONE DI MATERIALE LITOIDE
 (D.G.R. n. 4-2929 del 05 marzo 2021, modificata con D.G.R. n. 15-7150 del 03 luglio 2023)

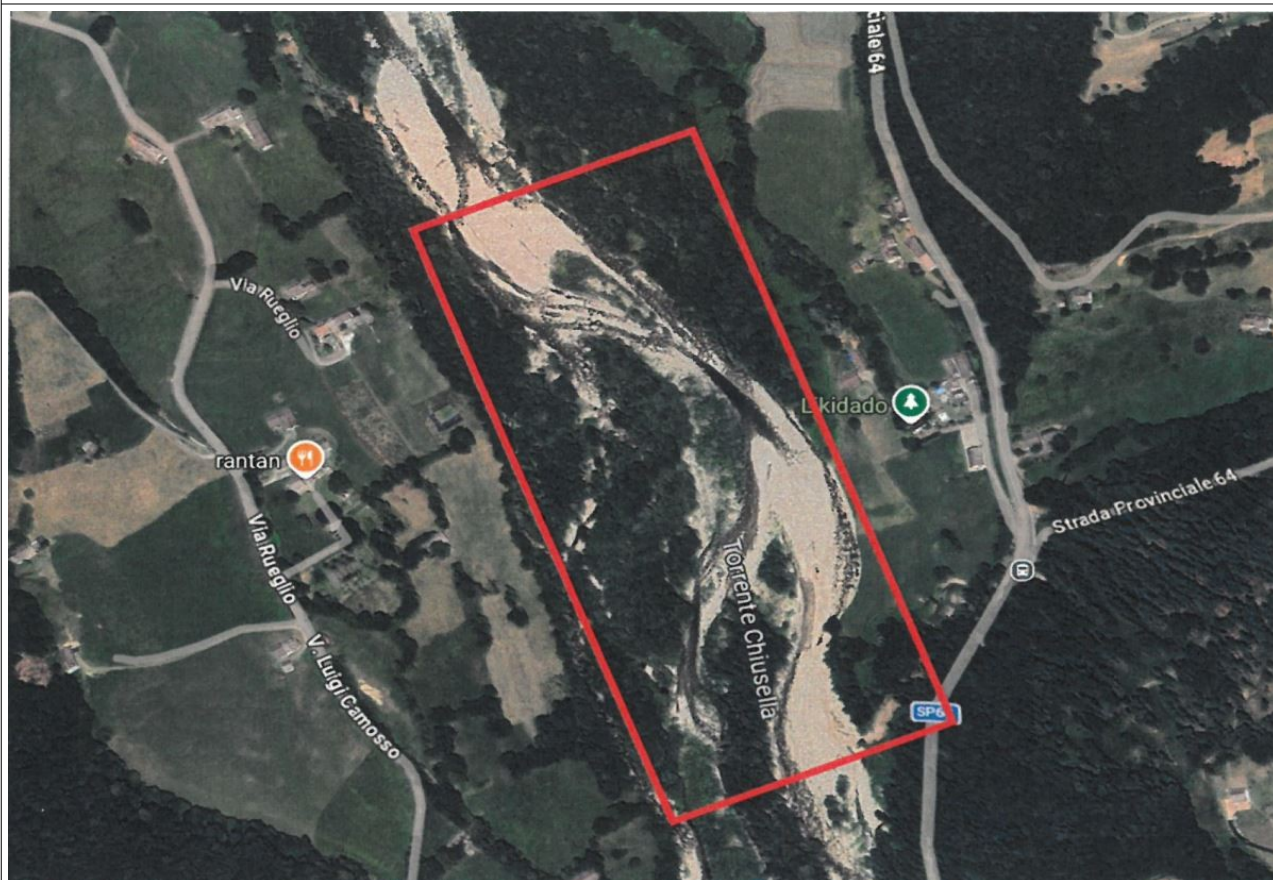
DESCRIZIONE INTERVENTO

Torrente Chiusella - Estrazione materiale litoide località Pree nei pressi della S.P. n. 64

LOCALIZZAZIONE INTERVENTO

PROVINCIA	TORINO
COMUNE	VALCHIUSA
LOCALITÀ	Pree
CORSO D'ACQUA	TORRENTE CHIUSELLA

INQUADRAMENTO TERRITORIALE



DOCUMENTAZIONE FOTOGRAFICA



Vista da valle verso monte



Vista da valle verso monte

STIMA DI MASSIMA VOLUMETRIA DA ASPORTARE:

9.300 m³

EVENTUALE STIMA DI MASSIMA MOVIMENTAZIONE/RIPASCIMENTO:

**SCHEDE ILLUSTRATIVA
INTERVENTI DI MANUTENZIONE CON ASPORTAZIONE DI MATERIALE LITOIDE
(D.G.R. n. 4-2929 del 05 marzo 2021, modificata con D.G.R. n. 15-7150 del 03 luglio 2023)**

DESCRIZIONE INTERVENTO

Estrazione materiale litoide dal torrente Cenischia in Comune di Venaus a valle del ponte della SP210

LOCALIZZAZIONE INTERVENTO

PROVINCIA	TORINO
COMUNE	VENAUS
LOCALITÀ	A valle del ponte della SP210 (Esclosa - Parore)
CORSO D'ACQUA	TORRENTE CENISCHIA

INQUADRAMENTO TERRITORIALE



DOCUMENTAZIONE FOTOGRAFICA



Vista dalla sponda destra



Vista dalla sponda destra

STIMA DI MASSIMA VOLUMETRIA DA ASPORTARE:

10.000 m³

EVENTUALE STIMA DI MASSIMA MOVIMENTAZIONE/RIPASCIMENTO:

--- m³