

DESCRIZIONE INTERVENTO

*Inserire titolo intervento di manutenzione idraulica:
 Disalveo di 2.000 mc e movimentazione di 2.000 mc*

LOCALIZZAZIONE INTERVENTO a monte e a valle della SP 34 dir1

PROVINCIA	TORINO
COMUNE	BARBANIA
LOCALITA'	Cascina Cavaiera
CORSO D'ACQUA	Torrente Malone

INQUADRAMENTO TERRITORIALE



DOCUMENTAZIONE FOTOGRAFICA



STIMA DI MASSIMA VOLUMETRIA DA ASPORTARE

2.000 mc di disalveo e 2.000 mc di movimentazione

SCHEDA ILLUSTRATIVA INTERVENTI DI MANUTENZIONE CON ASPORTAZIONE
D.G.R. n.4-2929 del 5 marzo 2021

DESCRIZIONE INTERVENTO

Inserire titolo intervento di manutenzione idraulica

LOCALIZZAZIONE INTERVENTO

PROVINCIA	TORINO
COMUNE	CESANA TORINESE
LOCALITA'	Confluenza Gran Vallon-Dora R.
CORSO D'ACQUA	Gran Vallon-Dora R.

INQUADRAMENTO TERRITORIALE



DOCUMENTAZIONE FOTOGRAFICA



STIMA DI MASSIMA VOLUMETRIA DA ASPORTARE

Mc: 10.000

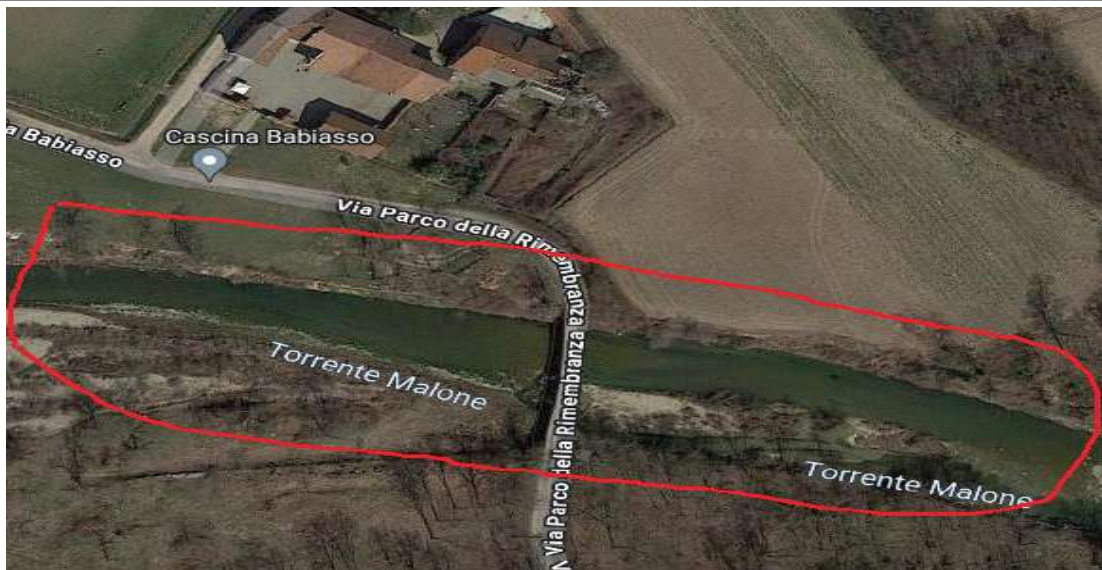
DESCRIZIONE INTERVENTO

*Inserire titolo intervento di manutenzione idraulica:
 Disalveo per 2.000 mc e movimentazione materiale per 2.000 mc*

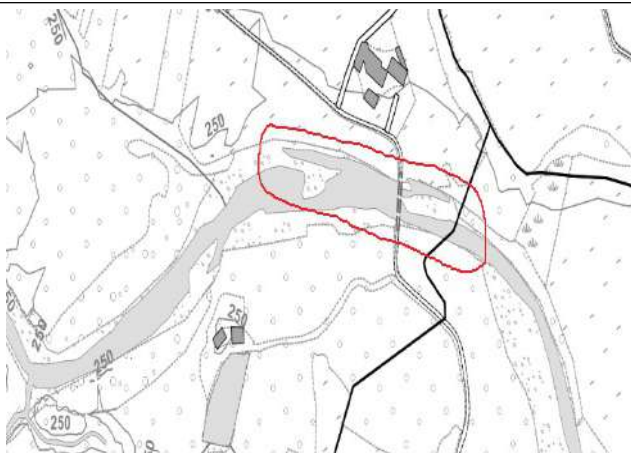
LOCALIZZAZIONE INTERVENTO a monte e a valle del ponte di via Parco della Rimembranza

PROVINCIA	TORINO
COMUNE	FRONT
LOCALITA'	Babiasso
CORSO D'ACQUA	Torrente Malone

INQUADRAMENTO TERRITORIALE



DOCUMENTAZIONE FOTOGRAFICA



STIMA DI MASSIMA VOLUMETRIA DA ASPORTARE

disalveo di 2.000 mc e movimentazione di 2.000 mc

SCHEDA ILLUSTRATIVA INTERVENTI DI MANUTENZIONE CON ASPORTAZIONE
D.G.R. n.4-2929 del 5 marzo 2021

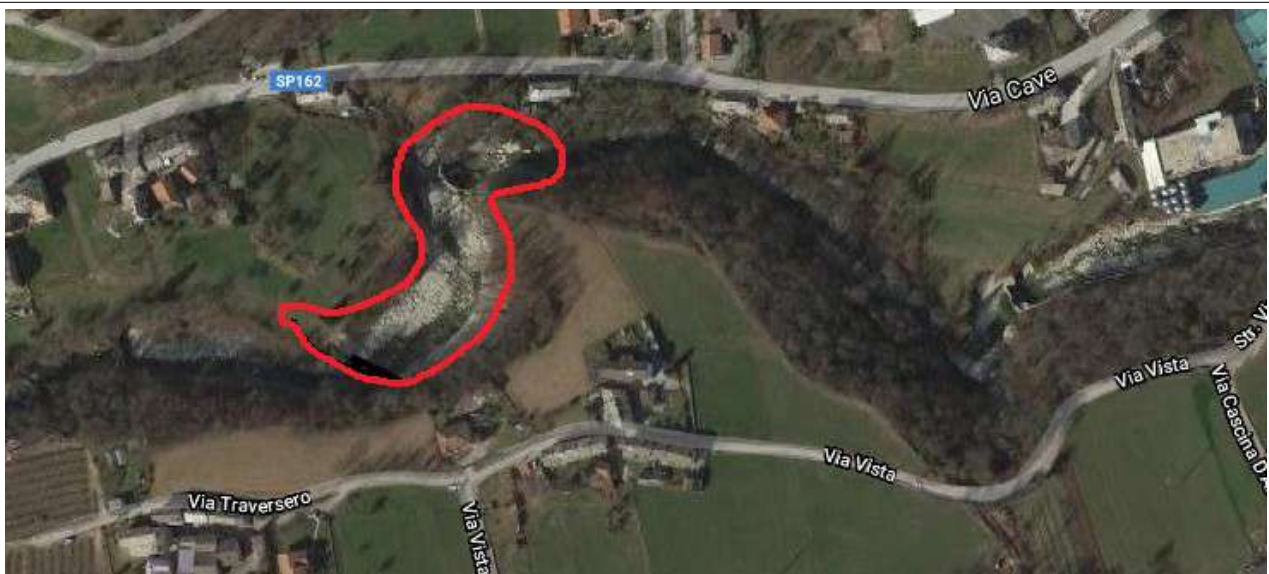
DESCRIZIONE INTERVENTO

Inserire titolo intervento di manutenzione idraulica
Svuotamento briglia Torrente Luserna in loc. Possetti in comune di Lusernetta

LOCALIZZAZIONE INTERVENTO

PROVINCIA	TORINO
COMUNE	LUSERNETTA
LOCALITA'	POSSETTI
CORSO D'ACQUA	Torrente LUSERNA

INQUADRAMENTO TERRITORIALE



DOCUMENTAZIONE FOTOGRAFICA



A monte della briglia



STIMA DI MASSIMA VOLUMETRIA DA ASPORTARE

Mc: 3.000

SCHEDA ILLUSTRATIVA INTERVENTI DI MANUTENZIONE CON ASPORTAZIONE
 D.G.R. n.4-2929 del 5 marzo 2021

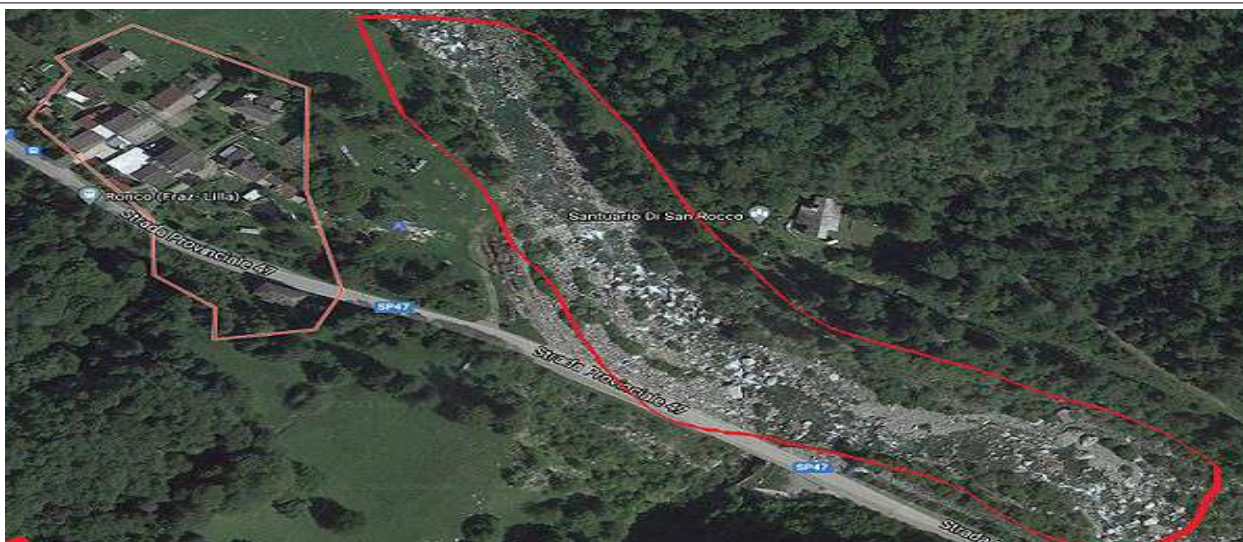
DESCRIZIONE INTERVENTO

Inserire titolo intervento di manutenzione idraulica
Disalveo per mc 3.000

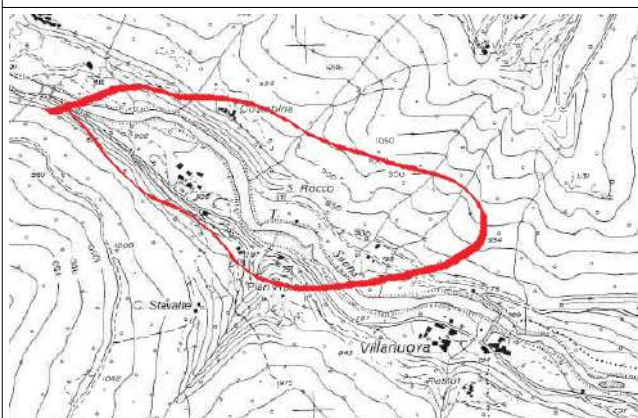
LOCALIZZAZIONE INTERVENTO a valle della fraz. Lilla

PROVINCIA	TORINO
COMUNE	RONCO CSE
LOCALITA'	FRAZIONE LILLA
CORSO D'ACQUA	TORRENTE SOANA

INQUADRAMENTO TERRITORIALE



DOCUMENTAZIONE FOTOGRAFICA



STIMA DI MASSIMA VOLUMETRIA DA ASPORTARE

mc 3.000

SCHEDA ILLUSTRATIVA INTERVENTI DI MANUTENZIONE CON ASPORTAZIONE
 D.G.R. n.4-2929 del 5 marzo 2021

DESCRIZIONE INTERVENTO

*Inserire titolo intervento di manutenzione idraulica:
 Disalveo e movimentazione materiale litoide sul Torrente Chiusella a valle del ponte Prelle in comune di Traversella*

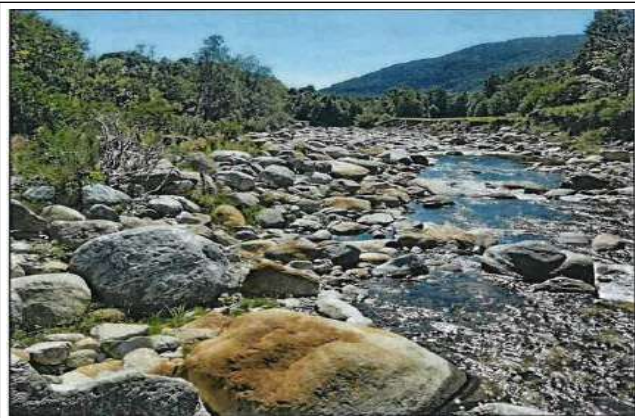
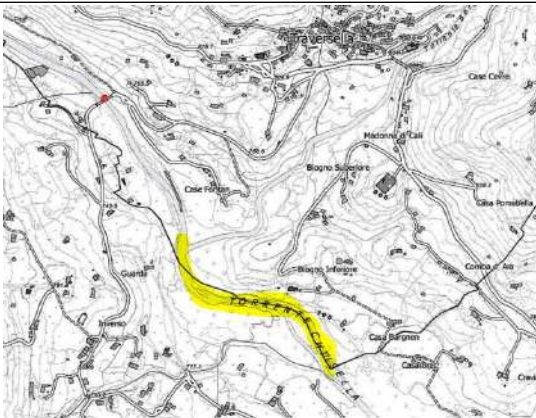
LOCALIZZAZIONE INTERVENTO

PROVINCIA	TORINO
COMUNE	TRAVERSELLA
LOCALITA'	Ponte PRELLE
CORSO D'ACQUA	Torrente CHIUSELLA

INQUADRAMENTO TERRITORIALE



DOCUMENTAZIONE FOTOGRAFICA



STIMA DI MASSIMA VOLUMETRIA DA ASPORTARE

mc: 4.000 disalveo e mc 1.000 di movimentazione

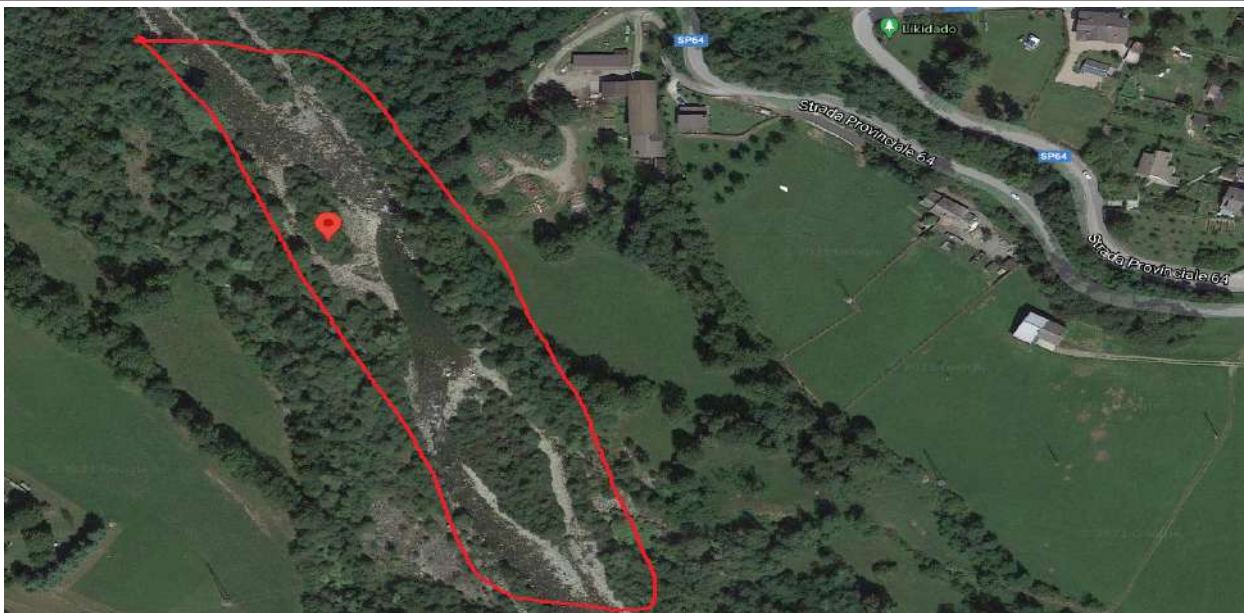
DESCRIZIONE INTERVENTO

Inserire titolo intervento di manutenzione idraulica:
Disalveo Torrente Chiusella in loc. segheria in comune di Valchiusa

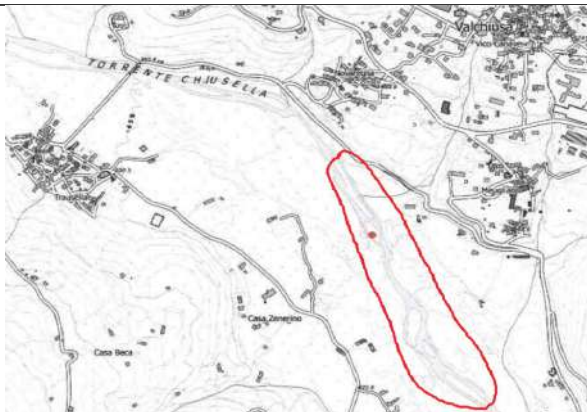
LOCALIZZAZIONE INTERVENTO

PROVINCIA	TORINO
COMUNE	VALCHIUSA
LOCALITA'	Segheria
CORSO D'ACQUA	Torrente CHIUSELLA

INQUADRAMENTO TERRITORIALE



DOCUMENTAZIONE FOTOGRAFICA



STIMA DI MASSIMA VOLUMETRIA DA ASPORTARE

Mc: 10.000

SCHEDA ILLUSTRATIVA INTERVENTI DI MANUTENZIONE CON ASPORTAZIONE
D.G.R. n.4-2929 del 5 marzo 2021

DESCRIZIONE INTERVENTO

Inserire titolo intervento di manutenzione idraulica:

Disalveo materiale litoide sul Torrente Chiusella in loc. Preè, in comune di Valchiusa

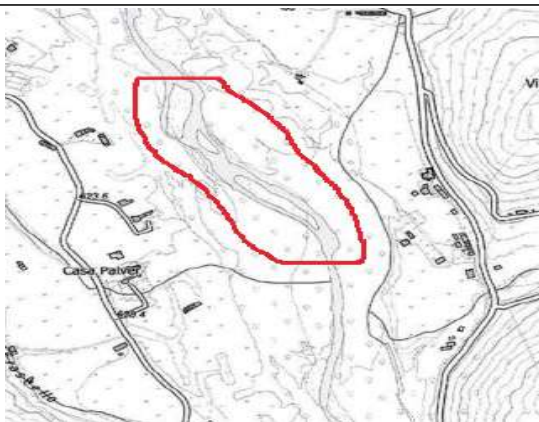
LOCALIZZAZIONE INTERVENTO

PROVINCIA	TORINO
COMUNE	VALCHIUUSA
LOCALITA'	PREE'
CORSO D'ACQUA	Torrente CHIUSELLA

INQUADRAMENTO TERRITORIALE



DOCUMENTAZIONE FOTOGRAFICA



STIMA DI MASSIMA VOLUMETRIA DA ASPORTARE

mc: 5.000 disalveo