


**SCHEDA ILLUSTRATIVA
INTERVENTI DI MANUTENZIONE CON ASPORTAZIONE DI MATERIALE LITOIDE
(D.G.R. n. 4-2929 del 05 marzo 2021, modificata con D.G.R. n. 15-7150 del 03 luglio 2023)**

DESCRIZIONE INTERVENTO	
Interventi di manutenzione idraulica con ricalibratura del torrente Spinti in località Varinella in Comune di Arquata Scrivia (AL)	
LOCALIZZAZIONE INTERVENTO	
PROVINCIA	ALESSANDRIA
COMUNE	ARQUATA SCRIVIA
LOCALITA'	VARINELLA
CORSO D'ACQUA	TORRENTE SPINTI

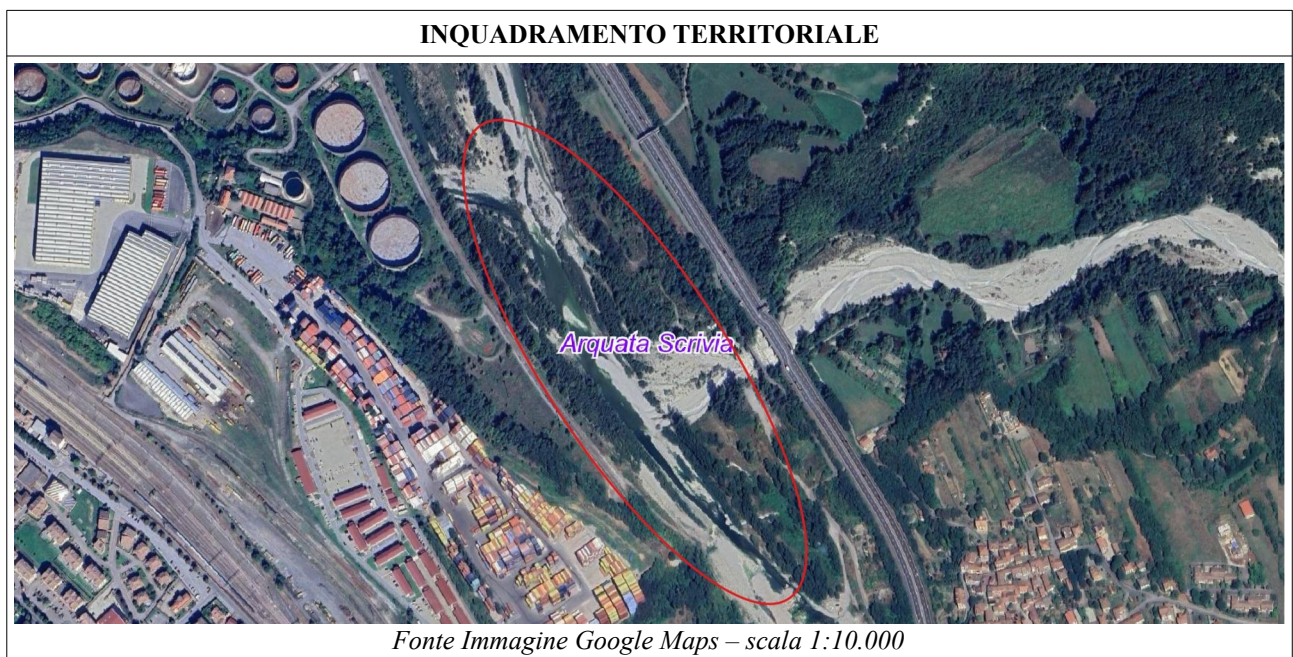
INQUADRAMENTO TERRITORIALE
 <p align="center"><i>Fonte Immagine Google Maps – scala 1:10.000</i></p>

DOCUMENTAZIONE FOTOGRAFICA	
	

STIMA DI MASSIMA VOLUMETRIA DA ASPORTARE
m ³ : 6.000
STIMA DI MASSIMA MOVIMENTAZIONE/RIPASCIMENTO
m ³ : 2.000

**SCHEDA ILLUSTRATIVA
INTERVENTI DI MANUTENZIONE CON ASPORTAZIONE DI MATERIALE LITOIDE
(D.G.R. n. 4-2929 del 05 marzo 2021, modificata con D.G.R. n. 15-7150 del 03 luglio 2023)**

DESCRIZIONE INTERVENTO	
Interventi di manutenzione idraulica con ricalibratura del torrente Borbera alla confluenza del torrente Spinti in Comune di Arquata Scrivia (AL)	
LOCALIZZAZIONE INTERVENTO	
PROVINCIA	ALESSANDRIA
COMUNE	ARQUATA SCRIVIA
LOCALITA'	CONFLUENZA TORRENTE SPINTI
CORSO D'ACQUA	TORRENTE SCRIVIA



STIMA DI MASSIMA VOLUMETRIA DA ASPORTARE
m ³ : 10.000
STIMA DI MASSIMA MOVIMENTAZIONE/RIPASCIMENTO
m ³ : ---

**SCHEDA ILLUSTRATIVA
INTERVENTI DI MANUTENZIONE CON ASPORTAZIONE DI MATERIALE LITOIDE
(D.G.R. n. 4-2929 del 05 marzo 2021, modificata con D.G.R. n. 15-7150 del 03 luglio 2023)**

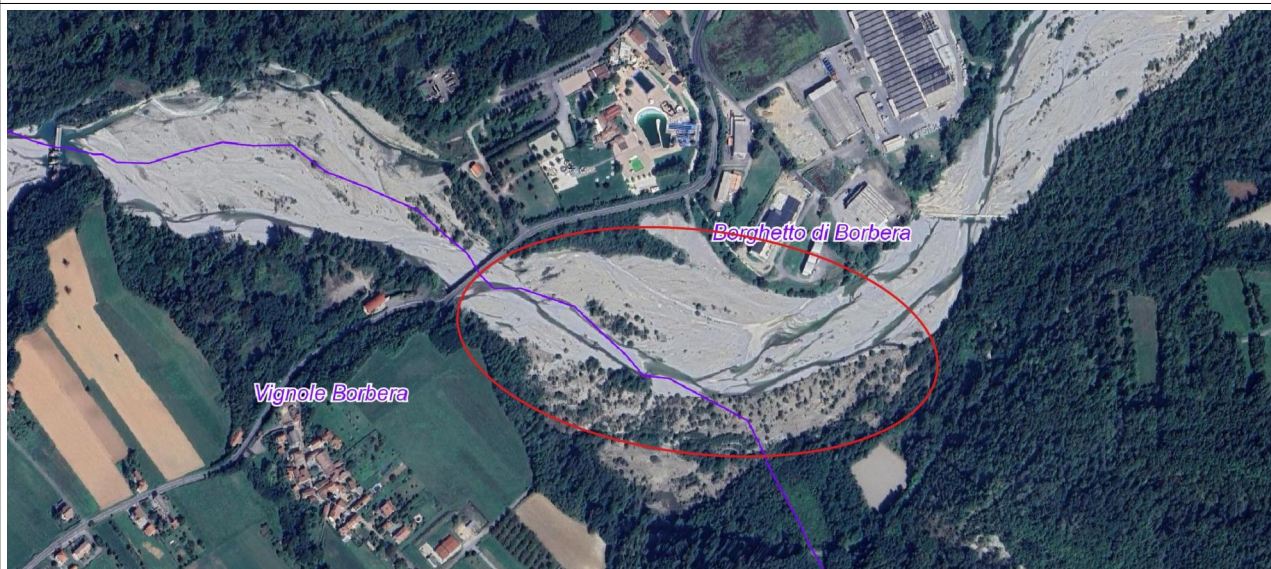
DESCRIZIONE INTERVENTO

Interventi di manutenzione idraulica con ricalibratura del torrente Borbera a monte del ponte della S.P. 140 in Comune di Borghetto di Borbera (AL) e Vignole Borbera (AL)

LOCALIZZAZIONE INTERVENTO

PROVINCIA	ALESSANDRIA
COMUNE	BORGHETTO DI BORBERA – VIGNOLE BORBERA
LOCALITA'	A MONTE PONTE S.P.140
CORSO D'ACQUA	TORRENTE BORBERA

INQUADRAMENTO TERRITORIALE



Fonte Immagine Google Maps – scala 1:10.000

DOCUMENTAZIONE FOTOGRAFICA



STIMA DI MASSIMA VOLUMETRIA DA ASPORTARE

m³: 10.000

STIMA DI MASSIMA MOVIMENTAZIONE/RIPASCIMENTO

m³: 5.000

**SCHEDA ILLUSTRATIVA
INTERVENTI DI MANUTENZIONE CON ASPORTAZIONE DI MATERIALE LITOIDE**

(D.G.R. n. 4-2929 del 05 marzo 2021, modificata con D.G.R. n. 15-7150 del 03 luglio 2023)

DESCRIZIONE INTERVENTO	
Interventi di manutenzione idraulica con ricalibratura del torrente Borbera in località Rosano in Comune di Cabella Ligure (AL)	
LOCALIZZAZIONE INTERVENTO	
PROVINCIA	ALESSANDRIA
COMUNE	CABELLA LIGURE
LOCALITA'	A MONTE PONTE ROSANO
CORSO D'ACQUA	TORRENTE BORBERA


INQUADRAMENTO TERRITORIALE
 <p><i>Fonte Immagine Google Maps – scala 1:10.000</i></p>

DOCUMENTAZIONE FOTOGRAFICA


STIMA DI MASSIMA VOLUMETRIA DA ASPORTARE
m ³ : 10.000
STIMA DI MASSIMA MOVIMENTAZIONE/RIPASCIMENTO
m ³ : 2.000

**SCHEDA ILLUSTRATIVA
INTERVENTI DI MANUTENZIONE CON ASPORTAZIONE DI MATERIALE LITOIDE**
(D.G.R. n. 4-2929 del 05 marzo 2021, modificata con D.G.R. n. 15-7150 del 03 luglio 2023)

DESCRIZIONE INTERVENTO	
Interventi di manutenzione idraulica con ricalibratura del torrente Erro a valle del ponte della S.P.222 in località Colombara in Comune di Cartosio (AL)	
LOCALIZZAZIONE INTERVENTO	
PROVINCIA	ALESSANDRIA
COMUNE	CARTOSIO
LOCALITA'	COLOMBARA
CORSO D'ACQUA	TORRENTE ERRO

INQUADRAMENTO TERRITORIALE
 <p><i>Fonte Immagine Google Maps – scala 1:10.000</i></p>

DOCUMENTAZIONE FOTOGRAFICA	
	

STIMA DI MASSIMA VOLUMETRIA DA ASPORTARE
m ³ : 10.000
STIMA DI MASSIMA MOVIMENTAZIONE/RIPASCIMENTO
m ³ : ---

**SCHEDA ILLUSTRATIVA
INTERVENTI DI MANUTENZIONE CON ASPORTAZIONE DI MATERIALE LITOIDE
(D.G.R. n. 4-2929 del 05 marzo 2021, modificata con D.G.R. n. 15-7150 del 03 luglio 2023)**

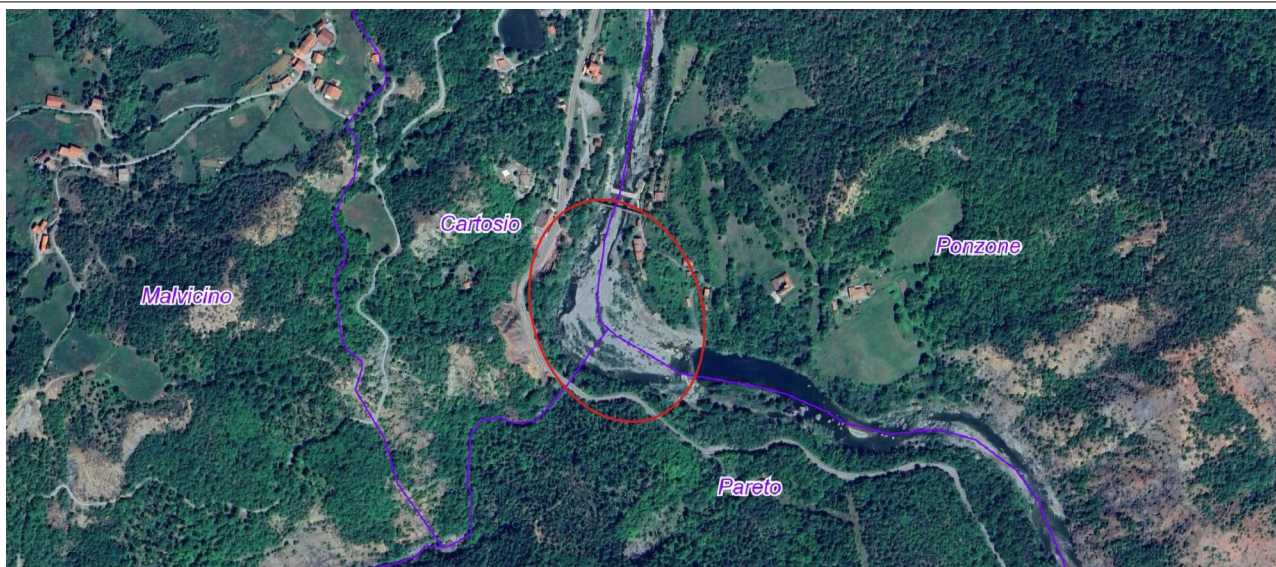
DESCRIZIONE INTERVENTO

Interventi di manutenzione idraulica con ricalibratura del torrente Erro in località Schiappato in Comune di Cartosio (AL)

LOCALIZZAZIONE INTERVENTO

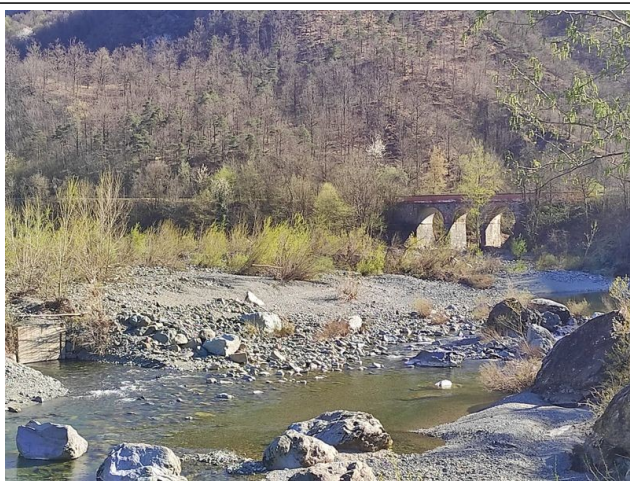
PROVINCIA	ALESSANDRIA
COMUNE	CARTOSIO - PONZONE - PARETO
LOCALITA'	SCHIAPPATO
CORSO D'ACQUA	TORRENTE ERRO

INQUADRAMENTO TERRITORIALE



Fonte Immagine Google Maps – scala 1:10.000

DOCUMENTAZIONE FOTOGRAFICA



STIMA DI MASSIMA VOLUMETRIA DA ASPORTARE

m³: 8.000

STIMA DI MASSIMA MOVIMENTAZIONE/RIPASCIMENTO

m³: 2.000

**SCHEDA ILLUSTRATIVA
INTERVENTI DI MANUTENZIONE CON ASPORTAZIONE DI MATERIALE LITOIDE
(D.G.R. n. 4-2929 del 05 marzo 2021, modificata con D.G.R. n. 15-7150 del 03 luglio 2023)**

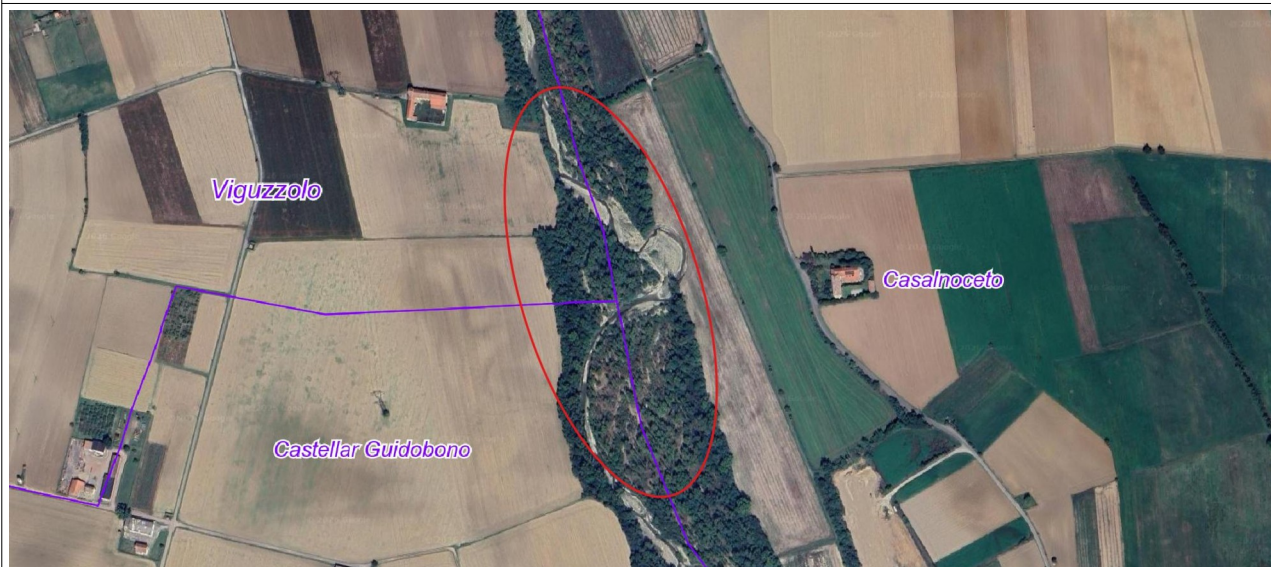
DESCRIZIONE INTERVENTO

Interventi di manutenzione idraulica con ricalibratura del torrente Curone in località C.na san Giuseppe in Comune di Casalnoceto, Castellar Guidobono e Viguzzolo (AL)

LOCALIZZAZIONE INTERVENTO

PROVINCIA	ALESSANDRIA
COMUNE	CASALNOCETO – CASTELLAR GUIDOBONO - VIGUZZOLO
LOCALITA'	C.NA SAN GIUSEPPE
CORSO D'ACQUA	TORRENTE CURONE

INQUADRAMENTO TERRITORIALE



Fonte Immagine Google Maps – scala 1:10.000

DOCUMENTAZIONE FOTOGRAFICA



STIMA DI MASSIMA VOLUMETRIA DA ASPORTARE

m³: 4.000

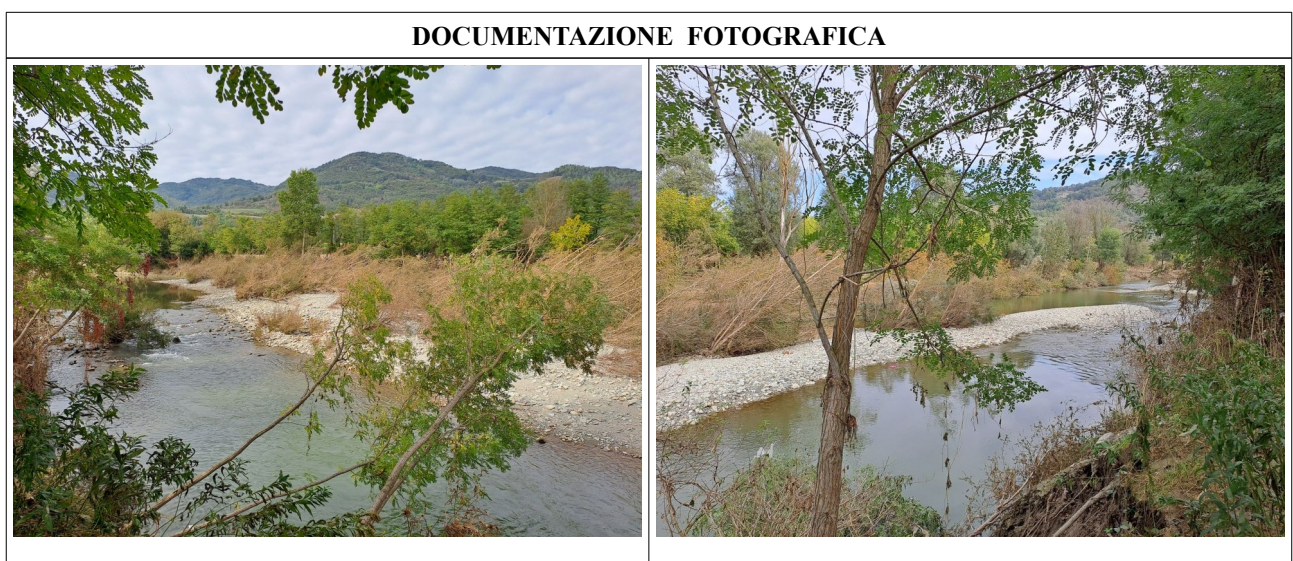
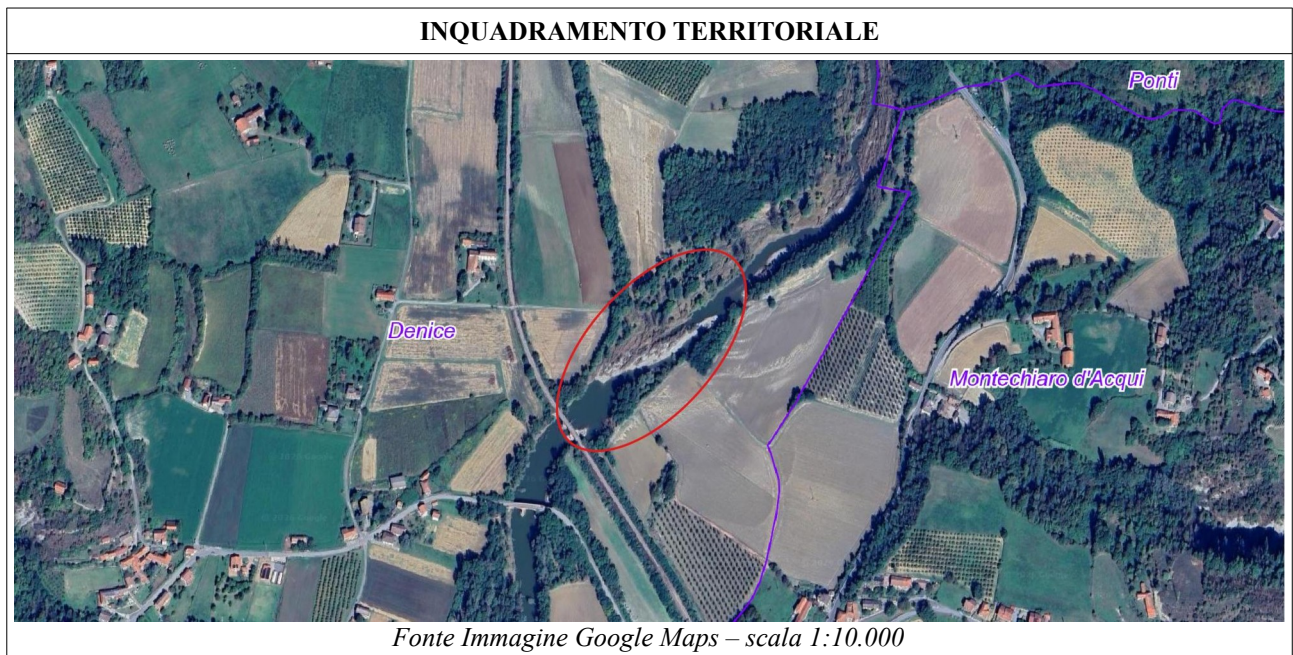
STIMA DI MASSIMA MOVIMENTAZIONE/RIPASCIMENTO

m³: 1.500

**SCHEDA ILLUSTRATIVA
INTERVENTI DI MANUTENZIONE CON ASPORTAZIONE DI MATERIALE LITOIDE**

(D.G.R. n. 4-2929 del 05 marzo 2021, modificata con D.G.R. n. 15-7150 del 03 luglio 2023)

DESCRIZIONE INTERVENTO	
Interventi di manutenzione idraulica con ricalibratura del fiume Bormida di Spigno a valle del ponte della FF.SS. in Comune di Denice (AL)	
LOCALIZZAZIONE INTERVENTO	
PROVINCIA	ALESSANDRIA
COMUNE	DENICE
LOCALITA'	A VALLE PONTE FF.SS.
CORSO D'ACQUA	FIUME BORMIDA DI SPIGNO

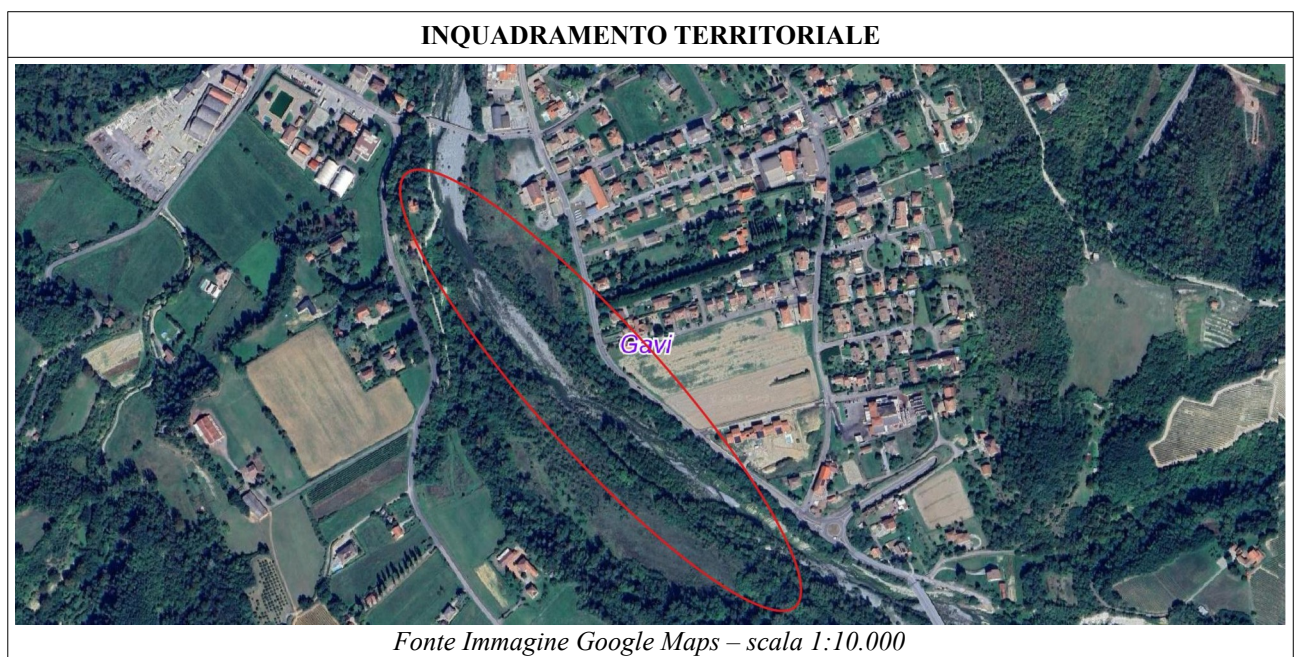


STIMA DI MASSIMA VOLUMETRIA DA ASPORTARE
m ³ : 5.000
STIMA DI MASSIMA MOVIMENTAZIONE/RIPASCIMENTO

**SCHEDE ILLUSTRATIVA
INTERVENTI DI MANUTENZIONE CON ASPORTAZIONE DI MATERIALE LITOIDE**

(D.G.R. n. 4-2929 del 05 marzo 2021, modificata con D.G.R. n. 15-7150 del 03 luglio 2023)

DESCRIZIONE INTERVENTO	
Interventi di manutenzione idraulica con ricalibratura del torrente Lemme nel tratto a monte dell'abitato di Gavi (AL)	
LOCALIZZAZIONE INTERVENTO	
PROVINCIA	ALESSANDRIA
COMUNE	GAVI
LOCALITA'	a monte dell'abitato
CORSO D'ACQUA	TORRENTE LEMME




STIMA DI MASSIMA VOLUMETRIA DA ASPORTARE
m ³ : 10.000
STIMA DI MASSIMA MOVIMENTAZIONE/RIPASCIMENTO
m ³ : --

**SCHEDA ILLUSTRATIVA
INTERVENTI DI MANUTENZIONE CON ASPORTAZIONE DI MATERIALE LITOIDE**

(D.G.R. n. 4-2929 del 05 marzo 2021, modificata con D.G.R. n. 15-7150 del 03 luglio 2023)

DESCRIZIONE INTERVENTO	
Interventi di manutenzione idraulica con ricalibratura del torrente Curone a valle del ponte della S.P. 100 in Comune di Gremiasco (AL)	
LOCALIZZAZIONE INTERVENTO	
PROVINCIA	ALESSANDRIA
COMUNE	GREMIASCO
LOCALITA'	A VALLE PONTE S.P: 100
CORSO D'ACQUA	TORRENTE CURONE

INQUADRAMENTO TERRITORIALE
 <p><i>Fonte Immagine Google Maps – scala 1:10.000</i></p>

DOCUMENTAZIONE FOTOGRAFICA


STIMA DI MASSIMA VOLUMETRIA DA ASPORTARE
m ³ : 6.000
STIMA DI MASSIMA MOVIMENTAZIONE/RIPASCIMENTO
m ³ : 2.000

**SCHEDA ILLUSTRATIVA
INTERVENTI DI MANUTENZIONE CON ASPORTAZIONE DI MATERIALE LITOIDE**

(D.G.R. n. 4-2929 del 05 marzo 2021, modificata con D.G.R. n. 15-7150 del 03 luglio 2023)

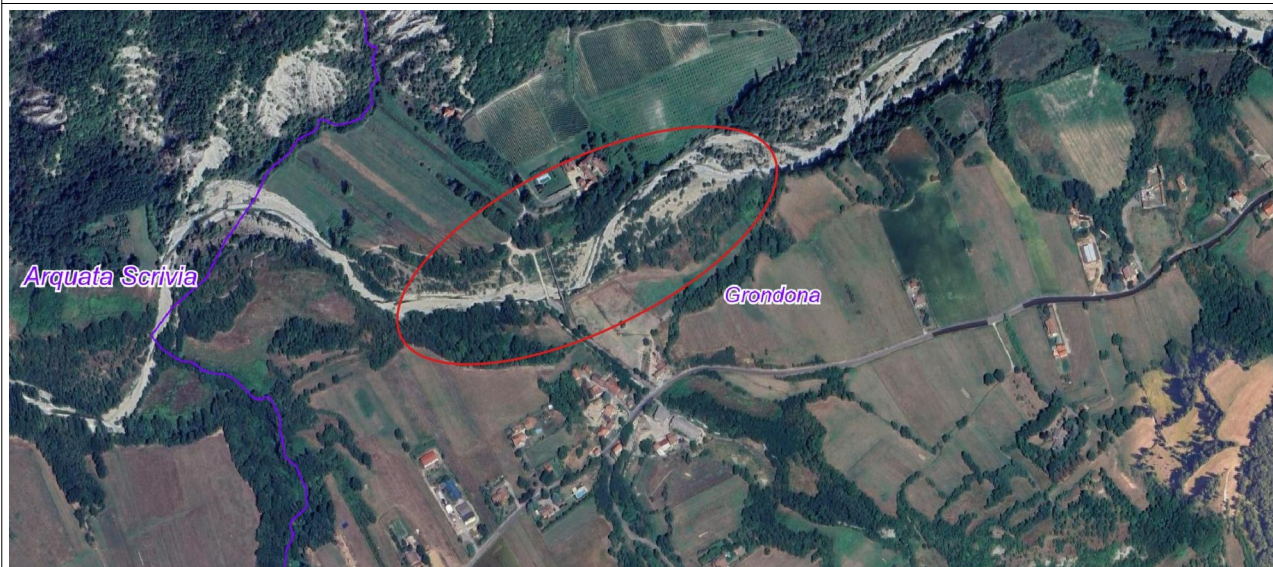
DESCRIZIONE INTERVENTO

Interventi di manutenzione idraulica con ricalibratura del torrente Spinti nel tratto in località Formighezzo in Comune di Grondona (AL)

LOCALIZZAZIONE INTERVENTO

PROVINCIA	ALESSANDRIA
COMUNE	GRONDONA
LOCALITA'	FORMIGHEZZO
CORSO D'ACQUA	TORRENTE SPINTI

INQUADRAMENTO TERRITORIALE



Fonte Immagine Google Maps – scala 1:20.000

DOCUMENTAZIONE FOTOGRAFICA



STIMA DI MASSIMA VOLUMETRIA DA ASPORTARE

m³: 10.000

STIMA DI MASSIMA MOVIMENTAZIONE/RIPASCIMENTO

m³: 5.000

SCHEDA ILLUSTRATIVA
INTERVENTI DI MANUTENZIONE CON ASPORTAZIONE DI MATERIALE LITOIDE
 (D.G.R. n. 4-2929 del 05 marzo 2021, modificata con D.G.R. n. 15-7150 del 03 luglio 2023)

DESCRIZIONE INTERVENTO

Interventi di manutenzione idraulica con ricalibratura del torrente Erro in località Filatore in Comune di Melazzo (AL)

LOCALIZZAZIONE INTERVENTO

PROVINCIA	ALESSANDRIA
COMUNE	MELAZZO
LOCALITA'	FILATORE
CORSO D'ACQUA	TORRENTE ERRO

INQUADRAMENTO TERRITORIALE



Fonte Immagine Google Maps – scala 1:10.000

DOCUMENTAZIONE FOTOGRAFICA



STIMA DI MASSIMA VOLUMETRIA DA ASPORTARE

m³: 10.000

STIMA DI MASSIMA MOVIMENTAZIONE/RIPASCIMENTO

m³: 2.000

**SCHEDA ILLUSTRATIVA
INTERVENTI DI MANUTENZIONE CON ASPORTAZIONE DI MATERIALE LITOIDE**

(D.G.R. n. 4-2929 del 05 marzo 2021, modificata con D.G.R. n. 15-7150 del 03 luglio 2023)

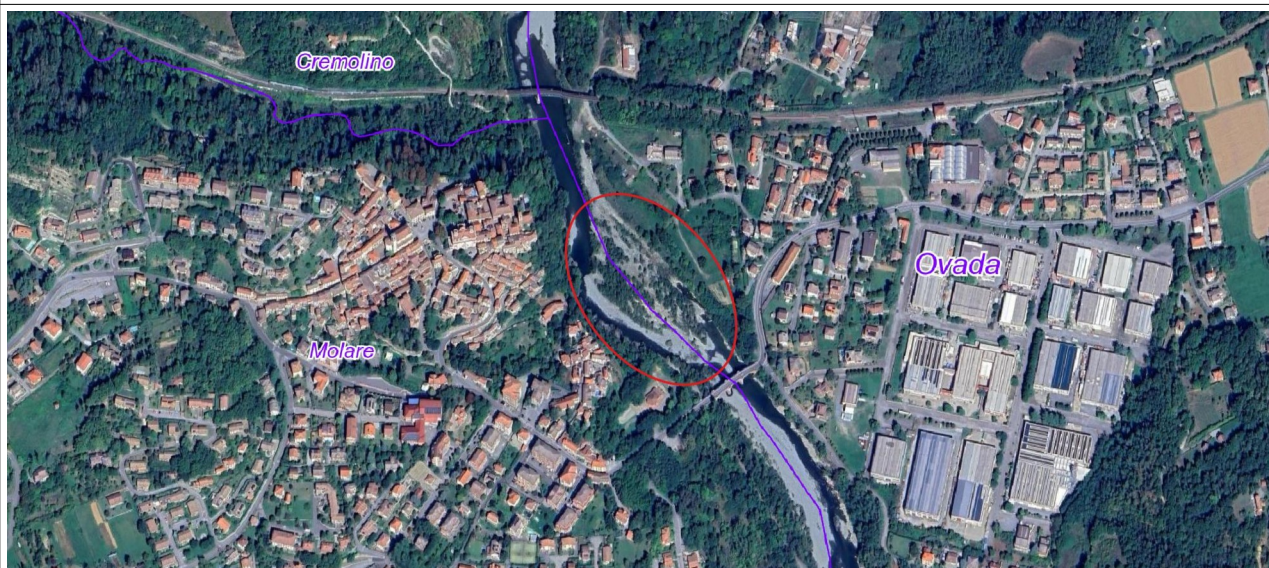
DESCRIZIONE INTERVENTO

Interventi di manutenzione idraulica con ricalibratura del torrente Orba nel tratto a valle del ponte della S.S. 454 in Comune di Molare (AL)

LOCALIZZAZIONE INTERVENTO

PROVINCIA	ALESSANDRIA
COMUNE	MOLARE - OVADA
LOCALITA'	A VALLE PONTE S.S. 456
CORSO D'ACQUA	TORRENTE ORBA

INQUADRAMENTO TERRITORIALE



Fonte Immagine Google Maps – scala 1:10.000

DOCUMENTAZIONE FOTOGRAFICA



STIMA DI MASSIMA VOLUMETRIA DA ASPORTARE

m³: 8.000

STIMA DI MASSIMA MOVIMENTAZIONE/RIPASCIMENTO

m³: 2.000

**SCHEDA ILLUSTRATIVA
INTERVENTI DI MANUTENZIONE CON ASPORTAZIONE DI MATERIALE LITOIDE
(D.G.R. n. 4-2929 del 05 marzo 2021, modificata con D.G.R. n. 15-7150 del 03 luglio 2023)**

DESCRIZIONE INTERVENTO

Interventi di manutenzione idraulica con ricalibratura del torrente Sisola localizzati in località Pagliaro Inferiore nel Comune di Rocchetta Ligure (AL)

LOCALIZZAZIONE INTERVENTO

PROVINCIA	ALESSANDRIA
COMUNE	ROCCHETTA LIGURE
LOCALITA'	PAGLIARO INFERIORE
CORSO D'ACQUA	TORRENTE SISOLA

INQUADRAMENTO TERRITORIALE



Fonte Immagine Google Maps – scala 1:10.000

DOCUMENTAZIONE FOTOGRAFICA



STIMA DI MASSIMA VOLUMETRIA DA ASPORTARE

m³: 6.000

STIMA DI MASSIMA MOVIMENTAZIONE/RIPASCIMENTO

m³: 2.000

**SCHEDA ILLUSTRATIVA
INTERVENTI DI MANUTENZIONE CON ASPORTAZIONE DI MATERIALE LITOIDE**

(D.G.R. n. 4-2929 del 05 marzo 2021, modificata con D.G.R. n. 15-7150 del 03 luglio 2023)

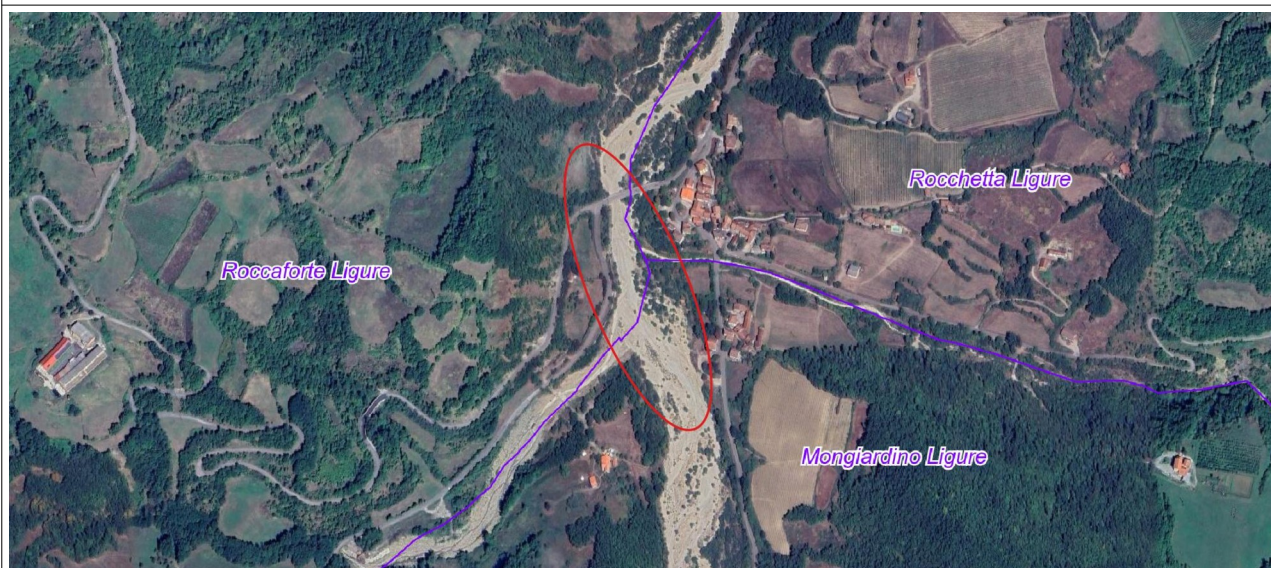
DESCRIZIONE INTERVENTO

Interventi di manutenzione idraulica con ricalibratura del torrente Sisola localizzati in località Sisola nel Comune di Rocchetta Ligure e Roccaforte Ligure(AL)

LOCALIZZAZIONE INTERVENTO

PROVINCIA	ALESSANDRIA
COMUNE	ROCCHETTA LIGURE – ROCCAFORTE LIGURE _ MONGIARDINO L.RE
LOCALITA'	SISOLA
CORSO D'ACQUA	TORRENTE SISOLA

INQUADRAMENTO TERRITORIALE



Fonte Immagine Google Maps – scala 1:10.000

DOCUMENTAZIONE FOTOGRAFICA



STIMA DI MASSIMA VOLUMETRIA DA ASPORTARE

m³: 5.000

STIMA DI MASSIMA MOVIMENTAZIONE/RIPASCIMENTO

m³: 1.000

**SCHEDA ILLUSTRATIVA
INTERVENTI DI MANUTENZIONE CON ASPORTAZIONE DI MATERIALE LITOIDE**

(D.G.R. n. 4-2929 del 05 marzo 2021, modificata con D.G.R. n. 15-7150 del 03 luglio 2023)

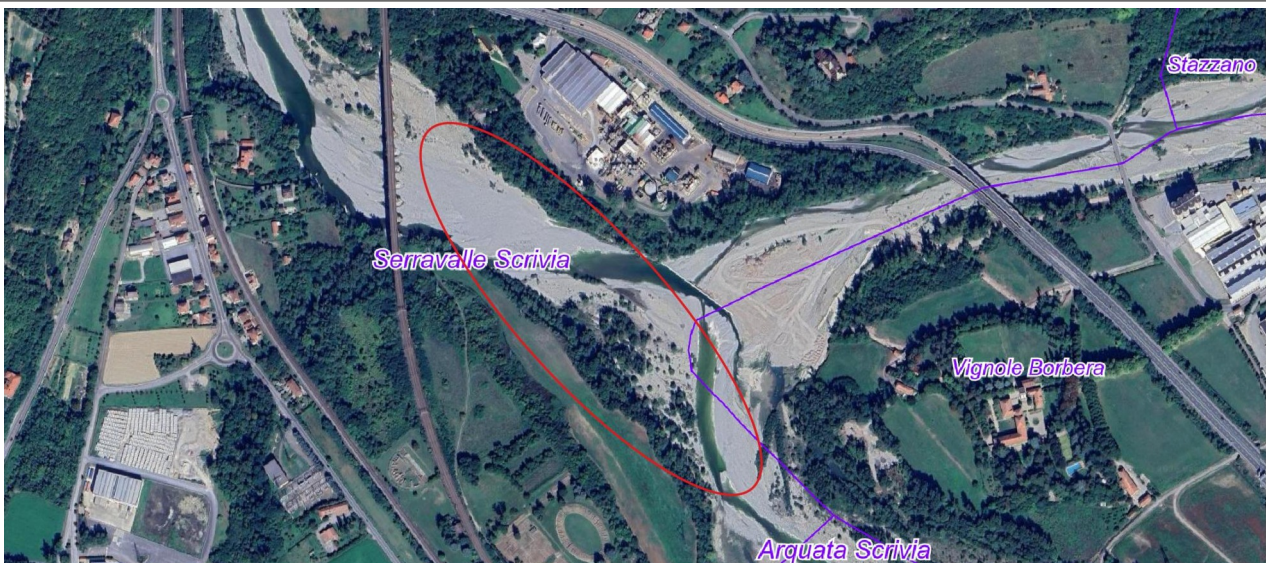
DESCRIZIONE INTERVENTO

Interventi di manutenzione idraulica con ricalibratura del torrente Scrivia alla confluenza con il torrente Borbera nei Comuni di Serravalle Scrivia e Vignole Borbera (AL)

LOCALIZZAZIONE INTERVENTO

PROVINCIA	ALESSANDRIA
COMUNE	SERRAVALLE SCRIVIA – VIGNOLE BORBERA
LOCALITA'	CONFLUENZA BORBERA
CORSO D'ACQUA	TORRENTE SCRIVIA

INQUADRAMENTO TERRITORIALE



Fonte Immagine Google Maps – scala 1:10.000

DOCUMENTAZIONE FOTOGRAFICA



STIMA DI MASSIMA VOLUMETRIA DA ASPORTARE

m³: 10.000

STIMA DI MASSIMA MOVIMENTAZIONE/RIPASCIMENTO

m³: 4.000

**SCHEDA ILLUSTRATIVA
INTERVENTI DI MANUTENZIONE CON ASPORTAZIONE DI MATERIALE LITOIDE**

(D.G.R. n. 4-2929 del 05 marzo 2021, modificata con D.G.R. n. 15-7150 del 03 luglio 2023)

DESCRIZIONE INTERVENTO

Interventi di manutenzione idraulica con ricalibratura del fiume Bormida di Spigno a monte del ponte della S.S. 30 nel Comune di Spigno Monferrato (AL)

LOCALIZZAZIONE INTERVENTO

PROVINCIA	ALESSANDRIA
COMUNE	SPIGNO MONFERRATO
LOCALITA'	A MONTE PONTE S.S. 30
CORSO D'ACQUA	FIUME BORMIDA DI SPIGNO

INQUADRAMENTO TERRITORIALE



Fonte Immagine Google Maps – scala 1:10.000

DOCUMENTAZIONE FOTOGRAFICA



STIMA DI MASSIMA VOLUMETRIA DA ASPORTARE

m³: 2.000

STIMA DI MASSIMA MOVIMENTAZIONE/RIPASCIMENTO

m³: ---

**SCHEDA ILLUSTRATIVA
INTERVENTI DI MANUTENZIONE CON ASPORTAZIONE DI MATERIALE LITOIDE**

(D.G.R. n. 4-2929 del 05 marzo 2021, modificata con D.G.R. n. 15-7150 del 03 luglio 2023)

DESCRIZIONE INTERVENTO

Interventi di manutenzione idraulica con ricalibratura del fiume Bormida di Spigno localizzati in corrispondenza del ponte romanico di San Rocco nel Comune di Spigno Monferrato (AL)

LOCALIZZAZIONE INTERVENTO

PROVINCIA	ALESSANDRIA
COMUNE	SPIGNO MONFERRATO
LOCALITA'	PONTE DI SAN ROCCO
CORSO D'ACQUA	FIUME BORMIDA DI SPIGNO

INQUADRAMENTO TERRITORIALE



Fonte Immagine Google Maps – scala 1:10.000

DOCUMENTAZIONE FOTOGRAFICA



STIMA DI MASSIMA VOLUMETRIA DA ASPORTARE

m³: 2.000

STIMA DI MASSIMA MOVIMENTAZIONE/RIPASCIMENTO

m³: ---