


SCHEDA ILLUSTRATIVA
INTERVENTI DI MANUTENZIONE CON ASPORTAZIONE DI MATERIALE LITOIDE
 (D.G.R. n. 4-2929 del 5 marzo 2021, modificata con D.G.R. n. 15-7150 del 03 luglio 2023)

DESCRIZIONE INTERVENTO	
Intervento di manutenzione straordinaria del letto del Fiume Po nei comuni di Martiniana Po e di Revello a monte ed a valle del ponte della SP26	
LOCALIZZAZIONE INTERVENTO	
AIPO-TORINO	Tratto competenza
PROVINCIA	Cuneo
COMUNE	Martiniana Po, Revello
LOCALITÀ	Nelle vicinanze del ponte SP26
CORSO D'ACQUA	Po

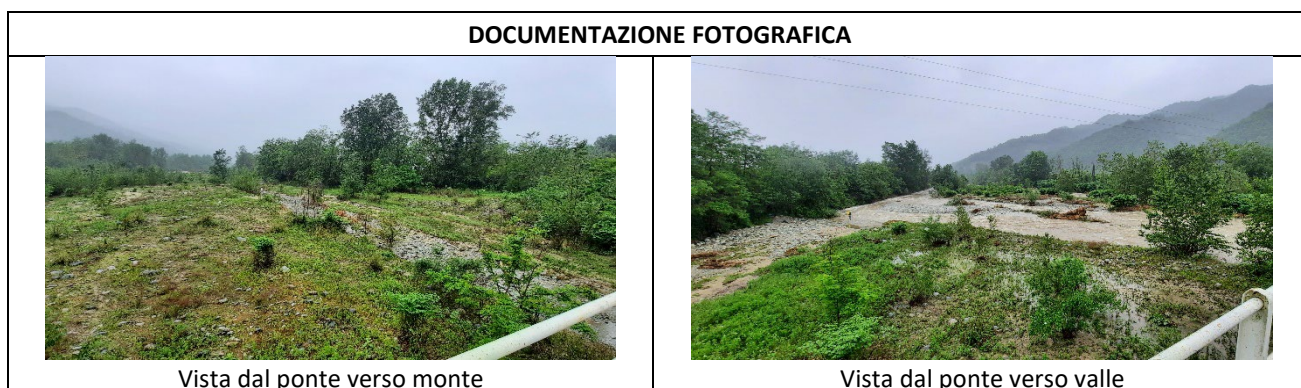
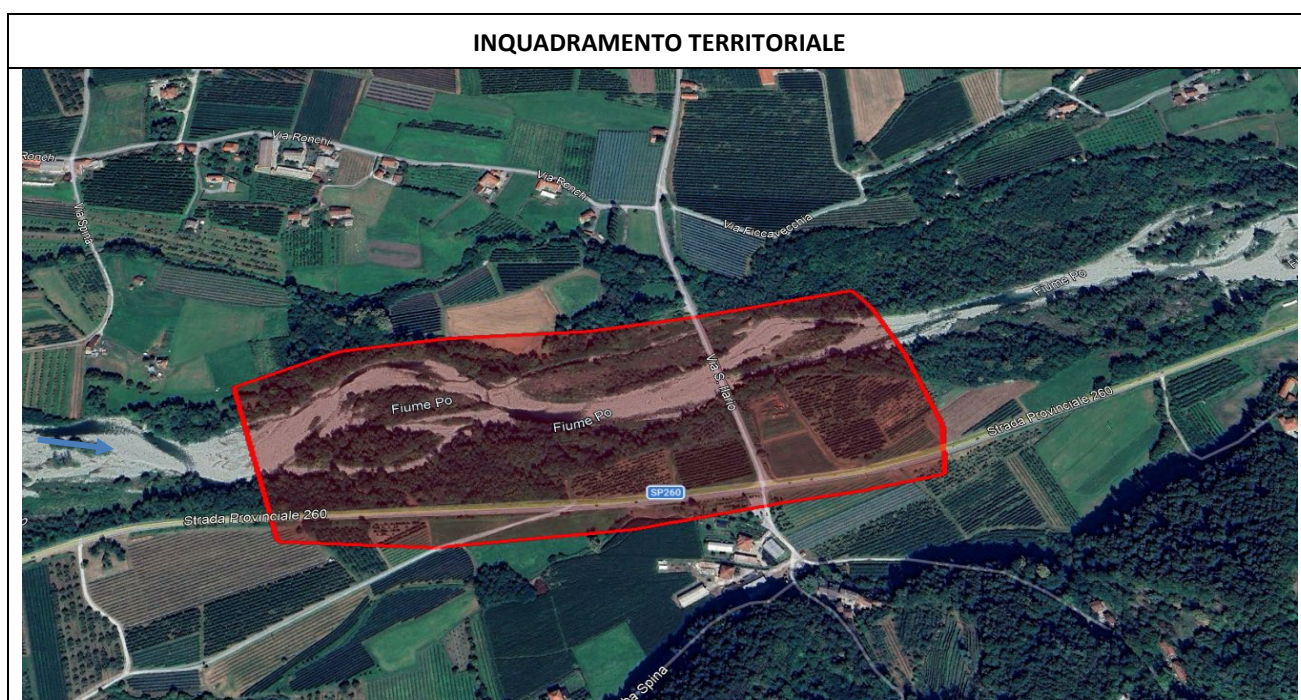
INQUADRAMENTO TERRITORIALE	
	

DOCUMENTAZIONE FOTOGRAFICA	
 <p style="text-align: center;">Vista verso monte dal ponte di Martiniana</p>	 <p style="text-align: center;">Vista verso valle dal ponte di Martiniana</p>
STIMA DI MASSIMA VOLUMETRIA DA ASPORTARE:	
6.000 m ³	
EVENTUALE STIMA DI MASSIMA MOVIMENTAZIONE/RIPASCIMENTO	
2000 m ³ – Necessità di ripascimento	

SCH 01

SCHEDA ILLUSTRATIVA
INTERVENTI DI MANUTENZIONE CON ASPORTAZIONE DI MATERIALE LITOIDE
 (D.G.R. n. 4-2929 del 5 marzo 2021, modificata con D.G.R. n. 15-7150 del 03 luglio 2023)

DESCRIZIONE INTERVENTO	
Intervento di manutenzione straordinaria del letto del Fiume Po nel comune di Revello a monte ed a valle del ponte comunale sul fiume Po	
LOCALIZZAZIONE INTERVENTO	
AIPO-TORINO	Tratto competenza
PROVINCIA	Cuneo
COMUNE	Revello
LOCALITÀ	Nelle vicinanze del ponte comunale di Revello sul Po
CORSO D'ACQUA	Po

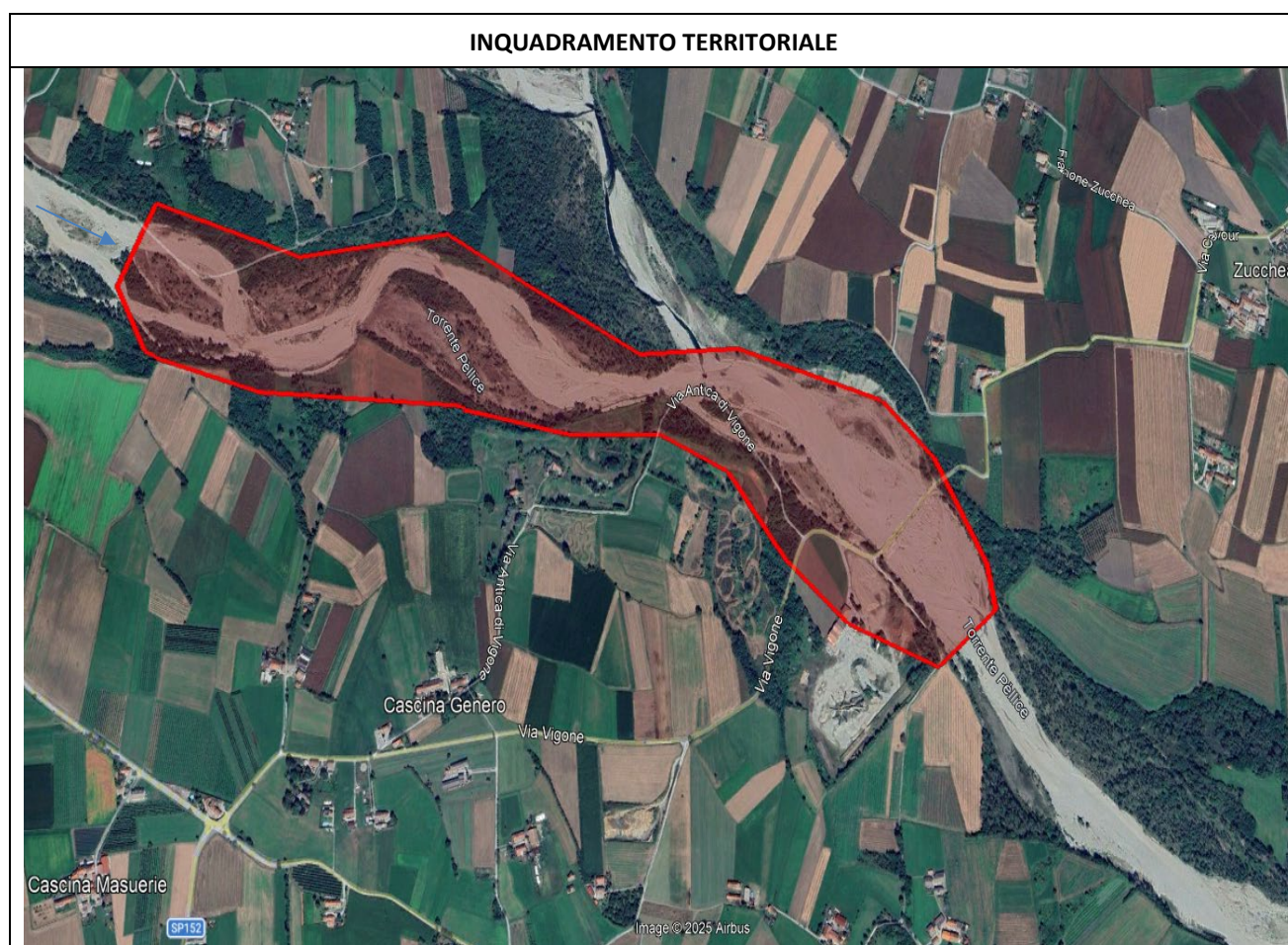


STIMA DI MASSIMA VOLUMETRIA DA ASPORTARE:
6.000 m ³
EVENTUALE STIMA DI MASSIMA MOVIMENTAZIONE/RIPASCIMENTO
2.000 m ³ – Necessità di ripascimento

SCH 02

SCHEDA ILLUSTRATIVA
INTERVENTI DI MANUTENZIONE CON ASPORTAZIONE DI MATERIALE LITOIDE
 (D.G.R. n. 4-2929 del 5 marzo 2021, modificata con D.G.R. n. 15-7150 del 03 luglio 2023)

DESCRIZIONE INTERVENTO	
Intervento di manutenzione straordinaria del letto del Torrente Pellice in Comune di Cavour a monte ed a valle della confluenza del Torrente Chisone	
LOCALIZZAZIONE INTERVENTO	
AIPO-TORINO	Tratto competenza
PROVINCIA	Torino
COMUNE	Cavour
LOCALITÀ	Zucchea
CORSO D'ACQUA	Pellice

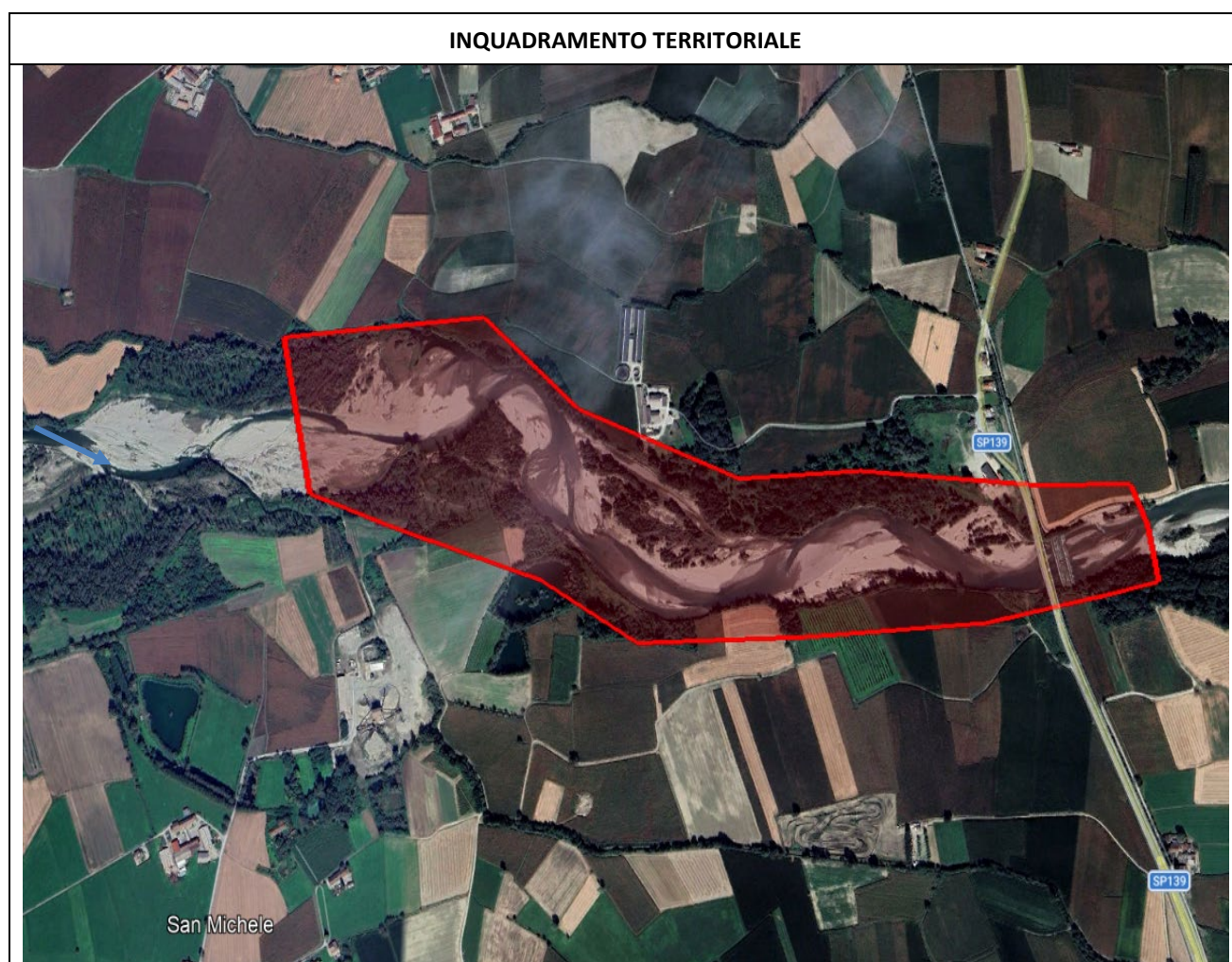


STIMA DI MASSIMA VOLUMETRIA DA ASPORTARE:
7.000 m ³
EVENTUALE STIMA DI MASSIMA MOVIMENTAZIONE/RIPASCIMENTO
3.000 m ³ – Necessità di ripascimento

SCH 03

SCHEDA ILLUSTRATIVA
INTERVENTI DI MANUTENZIONE CON ASPORTAZIONE DI MATERIALE LITOIDE
 (D.G.R. n. 4-2929 del 5 marzo 2021, modificata con D.G.R. n. 15-7150 del 03 luglio 2023)

DESCRIZIONE INTERVENTO	
Intervento di manutenzione straordinaria del letto del Torrente Pellice in Comune di Villafranca Piemonte a monte del ponte della SP 139	
LOCALIZZAZIONE INTERVENTO	
AIPO-TORINO	Tratto competenza
PROVINCIA	Torino
COMUNE	Villafranca Piemonte
LOCALITÀ	San Michele – SP139
CORSO D'ACQUA	Pellice

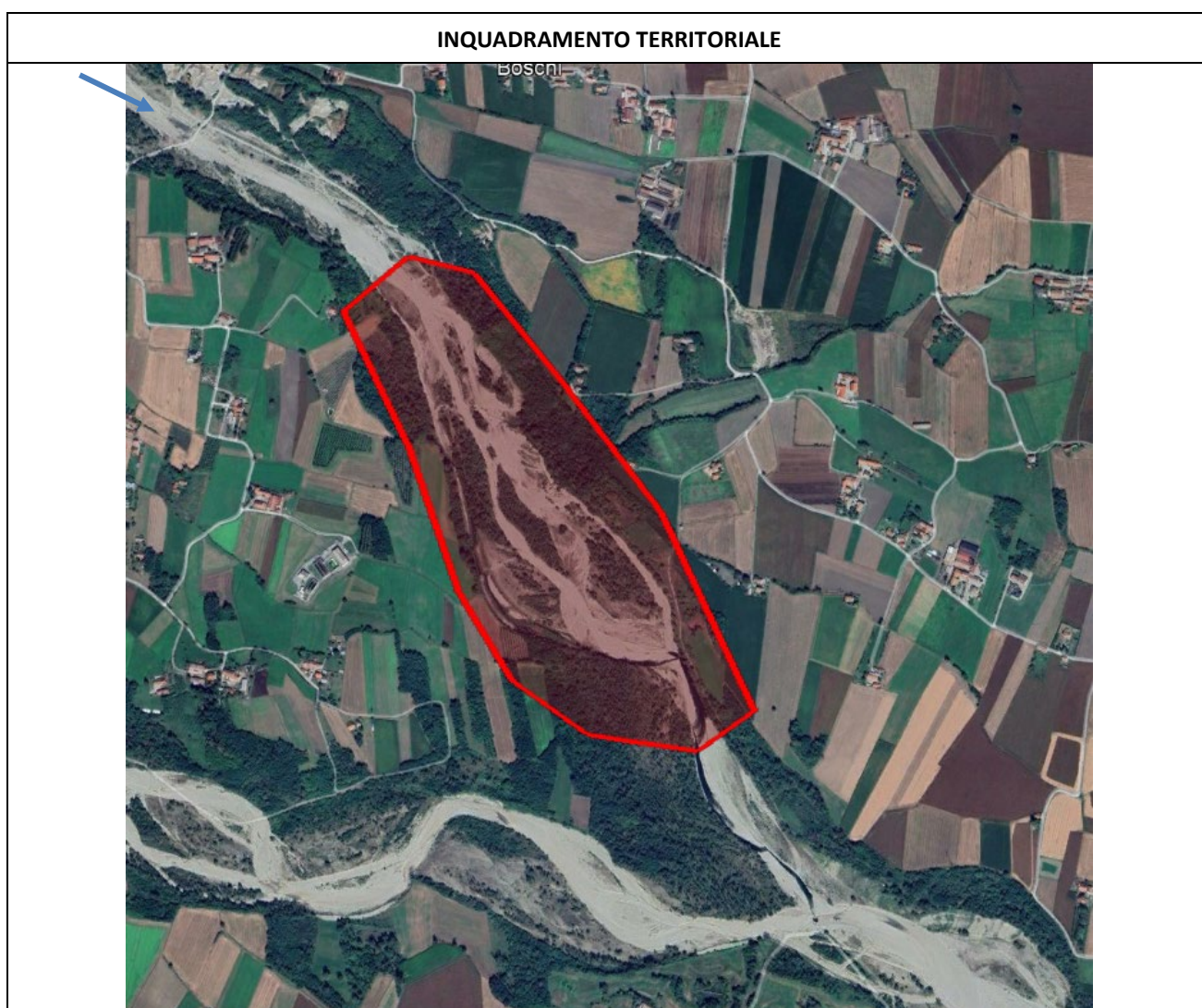


STIMA DI MASSIMA VOLUMETRIA DA ASPORTARE:
5.000 m ³
EVENTUALE STIMA DI MASSIMA MOVIMENTAZIONE/RIPASCIMENTO
2.000 m ³ – Necessità di ripascimento

SCH 04

SCHEDA ILLUSTRATIVA
INTERVENTI DI MANUTENZIONE CON ASPORTAZIONE DI MATERIALE LITOIDE
 (D.G.R. n. 4-2929 del 5 marzo 2021, modificata con D.G.R. n. 15-7150 del 03 luglio 2023)

DESCRIZIONE INTERVENTO	
Intervento di manutenzione straordinaria del letto del Torrente Chisone in Comune di Cavour a monte della confluenza con il Torrente Pellice	
LOCALIZZAZIONE INTERVENTO	
AIPO-TORINO	Tratto competenza
PROVINCIA	Torino
COMUNE	Cavour
LOCALITÀ	Confluenza Pellice
CORSO D'ACQUA	Chisone

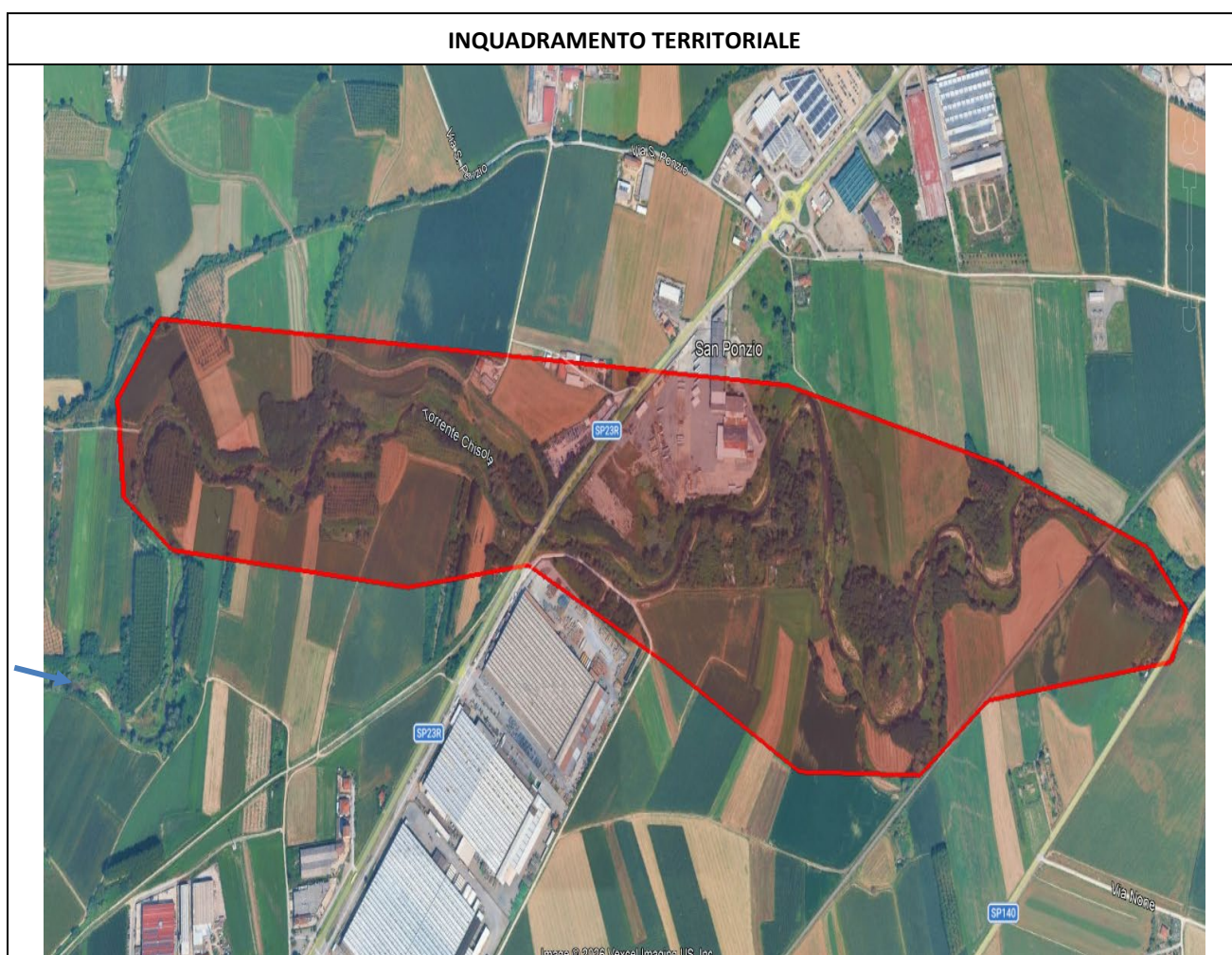


STIMA DI MASSIMA VOLUMETRIA DA ASPORTARE:
5.000 m ³
EVENTUALE STIMA DI MASSIMA MOVIMENTAZIONE/RIPASCIMENTO
1.000 m ³ – Necessità di ripascimento

SCH 05

SCHEDA ILLUSTRATIVA
INTERVENTI DI MANUTENZIONE CON ASPORTAZIONE DI MATERIALE LITOIDE
 (D.G.R. n. 4-2929 del 5 marzo 2021, modificata con D.G.R. n. 15-7150 del 03 luglio 2023)

DESCRIZIONE INTERVENTO	
Intervento di manutenzione straordinaria del letto del Torrente Chisola in Comune di None nel tratto a monte ed a valle del ponte della SP23	
LOCALIZZAZIONE INTERVENTO	
AIPO-TORINO	Tratto competenza
PROVINCIA	Torino
COMUNE	None
LOCALITÀ	A monte ed a valle dell'attraversamento della SP23
CORSO D'ACQUA	Chisola

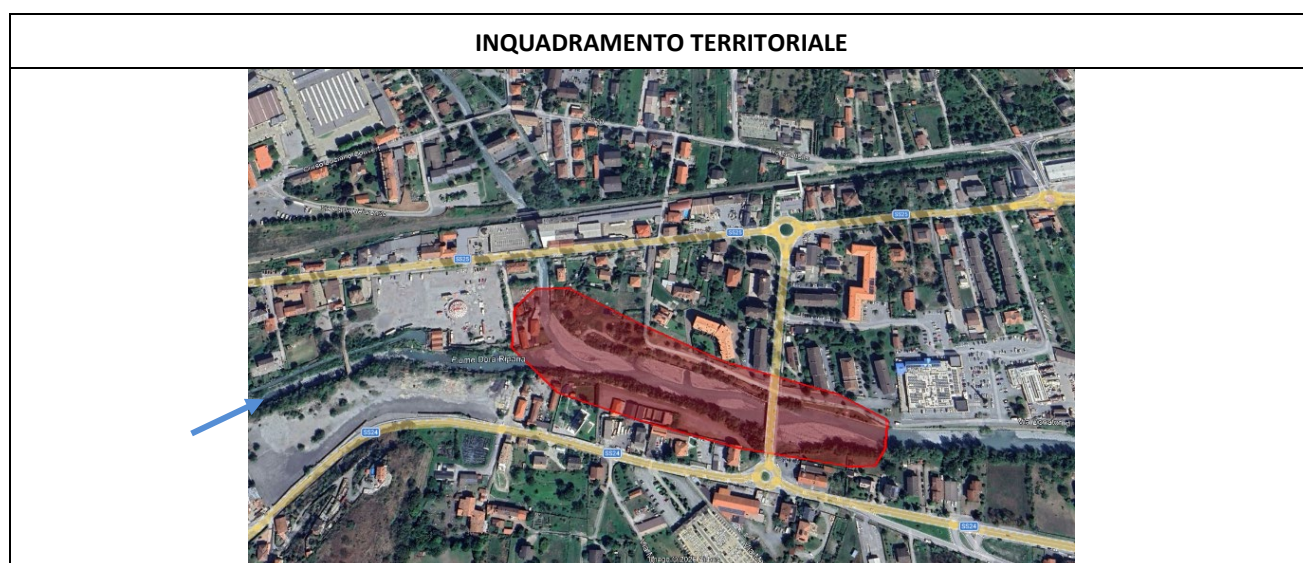


STIMA DI MASSIMA VOLUMETRIA DA ASPORTARE:
3.000 m ³
EVENTUALE STIMA DI MASSIMA MOVIMENTAZIONE/RIPASCIMENTO
3000 m ³ – Necessità di ripascimento

SCH 06

SCHEDA ILLUSTRATIVA
INTERVENTI DI MANUTENZIONE CON ASPORTAZIONE DI MATERIALE LITOIDE
 (D.G.R. n. 4-2929 del 5 marzo 2021, modificata con D.G.R. n. 15-7150 del 03 luglio 2023)

DESCRIZIONE INTERVENTO	
Intervento di manutenzione straordinaria del letto della Dora Riparia in Comune di Susa a valle della confluenza con il Torrente Cenischia	
LOCALIZZAZIONE INTERVENTO	
AIPO-TORINO	Tratto competenza
PROVINCIA	Torino
COMUNE	Susa
LOCALITÀ	Confluenza Cenischia
CORSO D'ACQUA	Dora Riparia

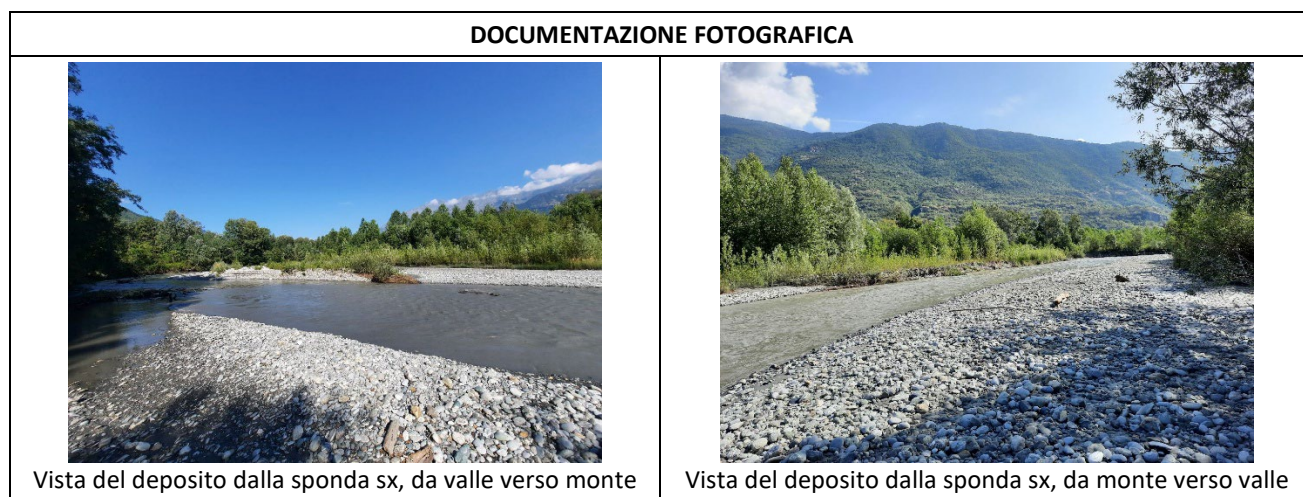


STIMA DI MASSIMA VOLUMETRIA DA ASPORTARE:
5.000 m ³
EVENTUALE STIMA DI MASSIMA MOVIMENTAZIONE/RIPASCIMENTO
---- m ³ – Necessità di ripascimento

SCH 07

SCHEDA ILLUSTRATIVA
INTERVENTI DI MANUTENZIONE CON ASPORTAZIONE DI MATERIALE LITOIDE
 (D.G.R. n. 4-2929 del 5 marzo 2021, modificata con D.G.R. n. 15-7150 del 03 luglio 2023)

DESCRIZIONE INTERVENTO	
Intervento di manutenzione straordinaria del letto della Dora Riparia nel Comune di Borgone di Susa in località Verneti	
LOCALIZZAZIONE INTERVENTO	
AIPO-TORINO	Tratto competenza
PROVINCIA	Torino
COMUNE	Borgone di Susa
LOCALITÀ	Verneti
CORSO D'ACQUA	Dora Riparia

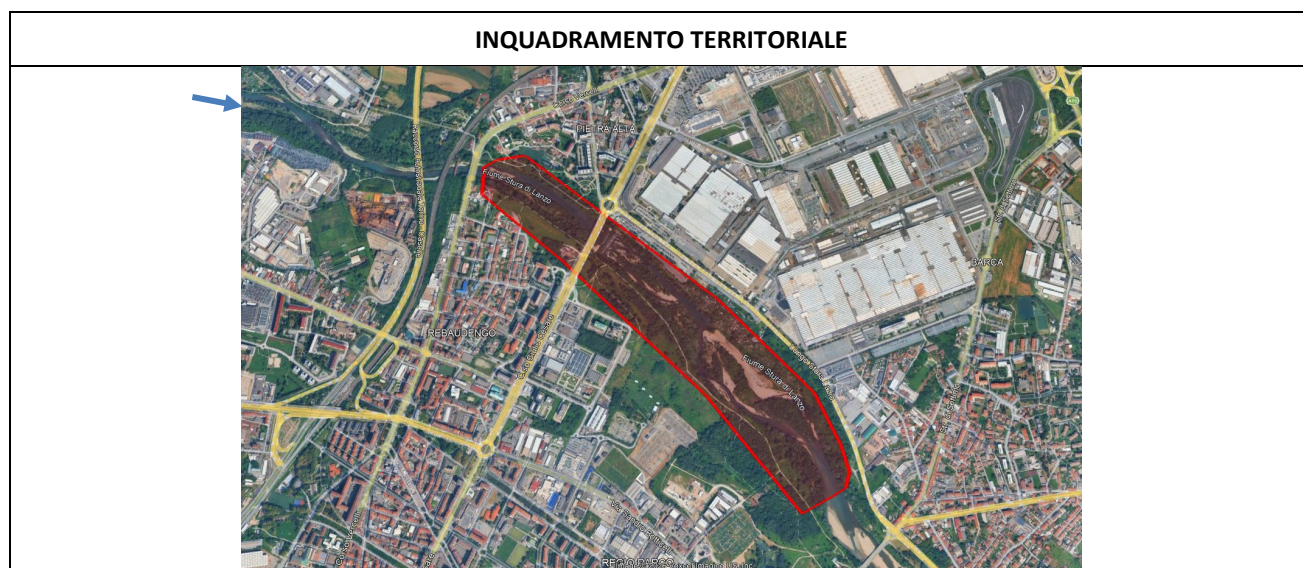


STIMA DI MASSIMA VOLUMETRIA DA ASPORTARE:
4.000 m ³
EVENTUALE STIMA DI MASSIMA MOVIMENTAZIONE/RIPASCIMENTO
2000 m ³ – Necessità di ripascimento in sponda sinistra

SCH 08

SCHEDA ILLUSTRATIVA
INTERVENTI DI MANUTENZIONE CON ASPORTAZIONE DI MATERIALE LITOIDE
 (D.G.R. n. 4-2929 del 5 marzo 2021, modificata con D.G.R. n. 15-7150 del 03 luglio 2023)

DESCRIZIONE INTERVENTO	
Intervento di manutenzione straordinaria del letto della Stura di Lanzo in Comune di Torino nel tratto prossimo alla confluenza nel Fiume Po a monte ed a valle dell'attraversamento stradale di Corso Giulio Cesare	
LOCALIZZAZIONE INTERVENTO	
AIPO-TORINO	Tratto competenza
PROVINCIA	Torino
COMUNE	Torino
LOCALITÀ	Ponte di Corso Giulio Cesare
CORSO D'ACQUA	Stura di Lanzo

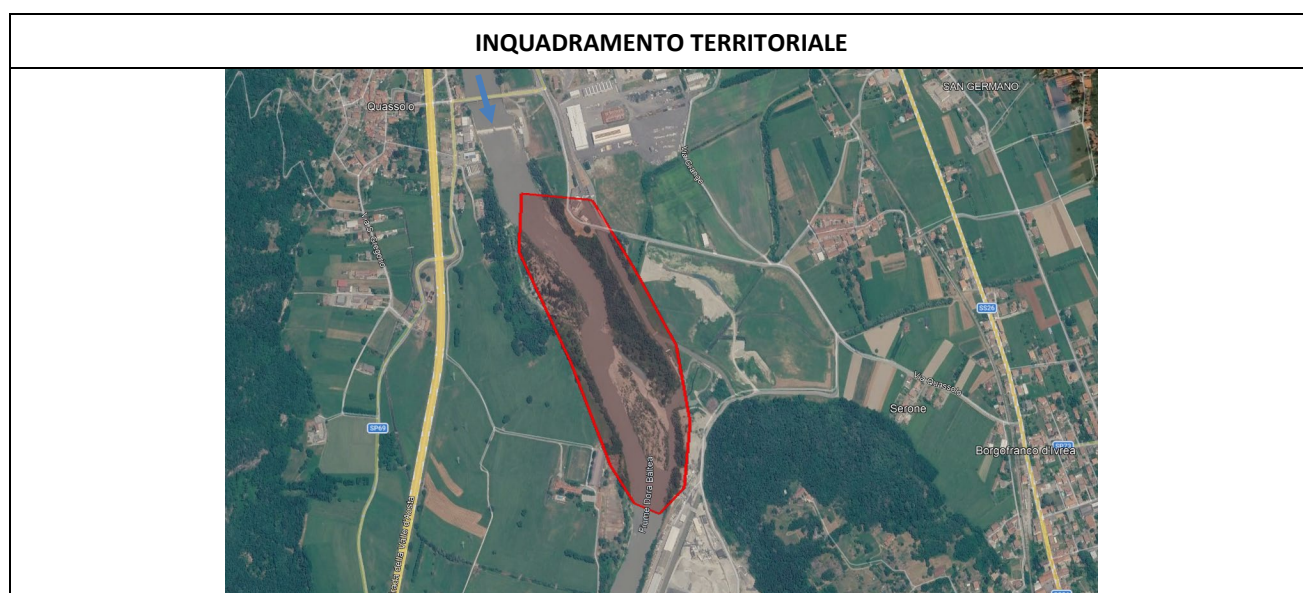


STIMA DI MASSIMA VOLUMETRIA DA ASPORTARE:
7.000 m ³
EVENTUALE STIMA DI MASSIMA MOVIMENTAZIONE/RIPASCIMENTO
---- m ³ – Necessità di ripascimento

SCH 10

SCHEDA ILLUSTRATIVA
INTERVENTI DI MANUTENZIONE CON ASPORTAZIONE DI MATERIALE LITOIDE
 (D.G.R. n. 4-2929 del 5 marzo 2021, modificata con D.G.R. n. 15-7150 del 03 luglio 2023)

DESCRIZIONE INTERVENTO	
Intervento di manutenzione straordinaria del letto della Dora Baltea nei Comuni di Quassolo e Borgofranco d'Ivrea in località Grangia e Fossale	
LOCALIZZAZIONE INTERVENTO	
AIPO-TORINO	Tratto competenza
PROVINCIA	Torino
COMUNE	Quassolo e Borgofranco d'Ivrea
LOCALITÀ	Grangia e Fossale
CORSO D'ACQUA	Dora Baltea

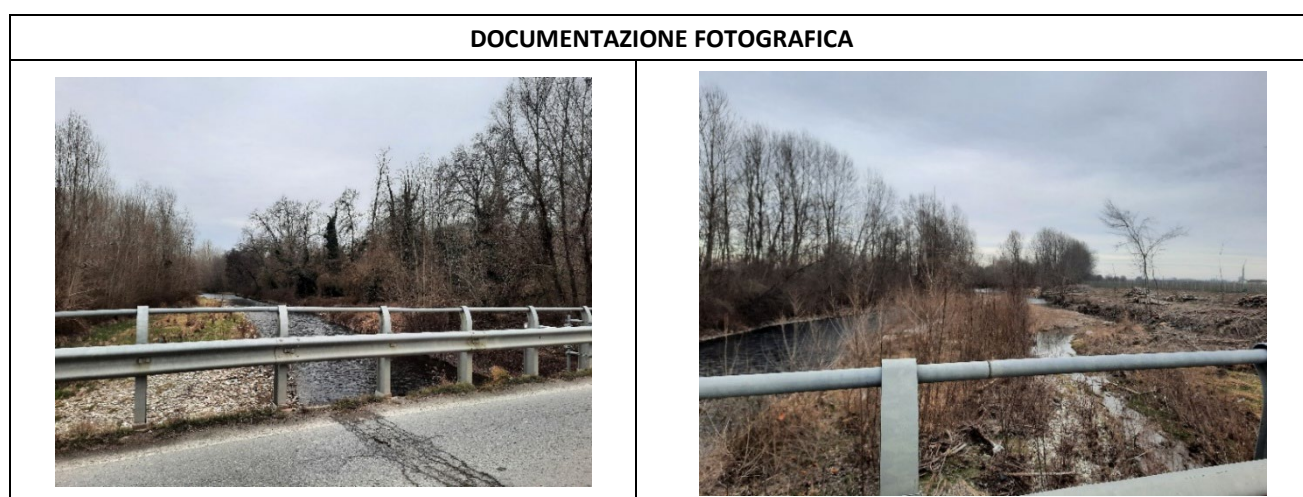
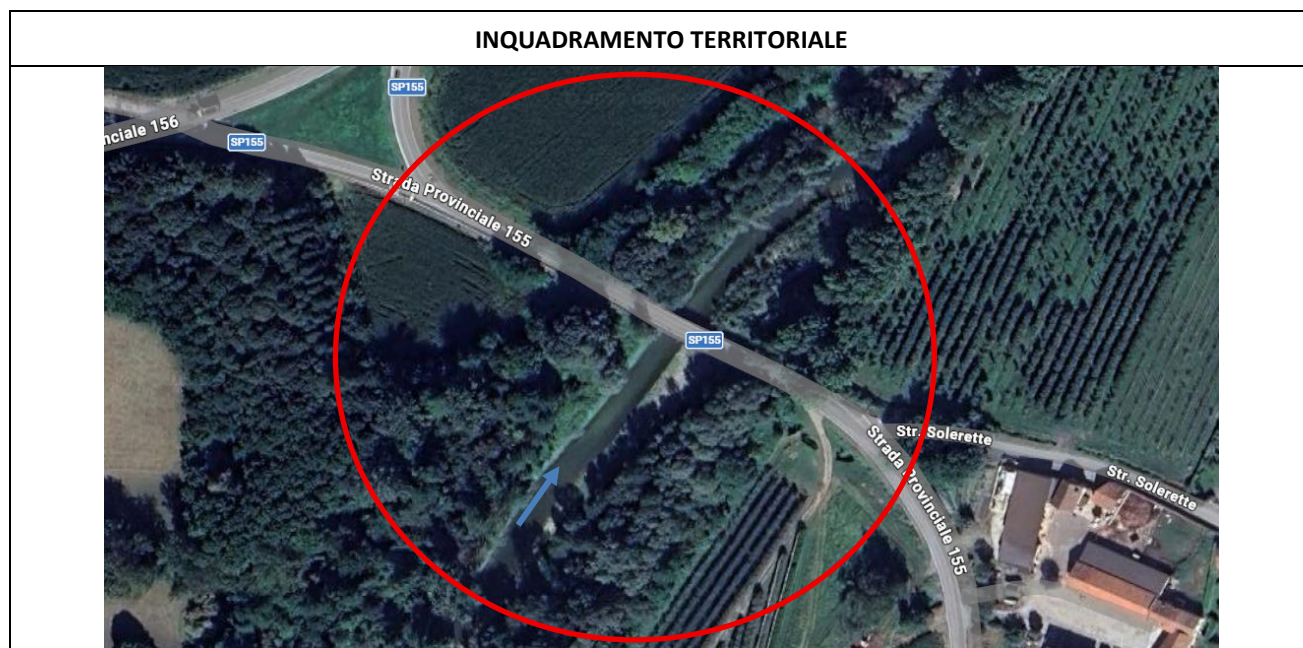


STIMA DI MASSIMA VOLUMETRIA DA ASPORTARE:
5.000 m ³
EVENTUALE STIMA DI MASSIMA MOVIMENTAZIONE/RIPASCIMENTO
2.000 m ³ – Necessità di ripascimento

SCH 11

SCHEDA ILLUSTRATIVA
INTERVENTI DI MANUTENZIONE CON ASPORTAZIONE DI MATERIALE LITOIDE
 (D.G.R. n. 4-2929 del 5 marzo 2021, modificata con D.G.R. n. 15-7150 del 03 luglio 2023)

DESCRIZIONE INTERVENTO	
Intervento di manutenzione straordinaria mediante asportazione di materiale litoide nel tratto di Torrente Maira in corrispondenza del ponte della SP 155 del comune di Savigliano Loc. Sanità	
LOCALIZZAZIONE INTERVENTO	
PROVINCIA	Cuneo
COMUNE	Savigliano
LOCALITÀ	Loc. Sanità
CORSO D'ACQUA	Torrente Maira



STIMA DI MASSIMA VOLUMETRIA DA ASPORTARE:
5.000 m ³
EVENTUALE STIMA DI MASSIMA MOVIMENTAZIONE/RIPASCIMENTO
---- m ³ – Necessità di ripascimento

SCH 12