

1 - SCHEDA ILLUSTRATIVA INTERVENTI DI MANUTENZIONE CON ASPORTAZIONE
D.G.R. n.4-2929 del 5 marzo 2021

DESCRIZIONE INTERVENTO

Lavori di manutenzione idraulica Fiume Bormida mediante asportazione di materiale alluvionale nel tratto a monte del Comune di Acqui Terme (AL)

LOCALIZZAZIONE INTERVENTO

PROVINCIA	ALESSANDRIA
COMUNE	ACQUI TERME (AL)
LOCALITA'	Località Cassarogna
CORSO D'ACQUA	FIUME BORMIDA

INQUADRAMENTO TERRITORIALE



ESTRATTO SATELLITARE DI DETTAGLIO



STIMA DI MASSIMA VOLUMETRIA DA ASPORTARE

10.000,00 (m³) – Riprofilatura alveo in destra e sinistra Fiume Bormida

LINK DELLA POSIZIONE/COORDINATE 44°39'45.10"N – 8°26'35.50" E

2 - SCHEDA ILLUSTRATIVA INTERVENTI DI MANUTENZIONE CON ASPORTAZIONE
D.G.R. n.4-2929 del 5 marzo 2021

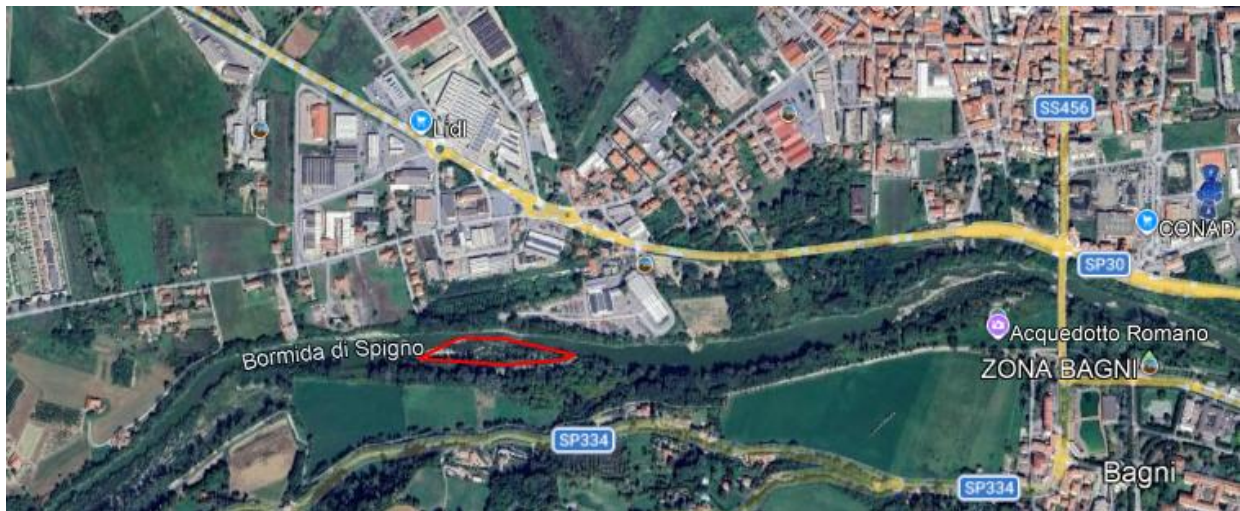
DESCRIZIONE INTERVENTO

Lavori di manutenzione idraulica Fiume Bormida mediante asportazione di materiale alluvionale nel tratto a monte del ponte Carlo Alberto in Comune di Acqui Terme (AL)

LOCALIZZAZIONE INTERVENTO

PROVINCIA	ALESSANDRIA
COMUNE	ACQUI TERME (AL)
LOCALITA'	a monte ponte Carlo Alberto
CORSO D'ACQUA	FIUME BORMIDA

INQUADRAMENTO TERRITORIALE



ESTRATTO SATELLITARE DI DETTAGLIO



STIMA DI MASSIMA VOLUMETRIA DA ASPORTARE

10.000,00 (m³) – Riprofilatura alveo in destra Fiume Bormida

10.000,00 (m³) – Necessità di ripascimento spondale tenuto conto degli accentuati fenomeni erosivi in atto lungo la sponda sinistra. L'intervento di estrazione ed asportazione è quindi subordinato alla realizzazione di un contestuale intervento di ripascimento con movimentazione in alveo a ridosso della sponda in erosione, che dovrà essere previsto nel progetto che sarà predisposto dall'operatore economico interessato, previsto dalla DGR n. 4-2929 del 05/03/2021.

LINK DELLA POSIZIONE/COORDINATE 44°39'54.49"N – 8°27'18.92" E

3 - SCHEDA ILLUSTRATIVA INTERVENTI DI MANUTENZIONE CON ASPORTAZIONE
D.G.R. n.4-2929 del 5 marzo 2021

DESCRIZIONE INTERVENTO

Lavori di manutenzione idraulica Fiume Bormida mediante asportazione di materiale alluvionale nel tratto Acqui Terme/Melazzo (AL)

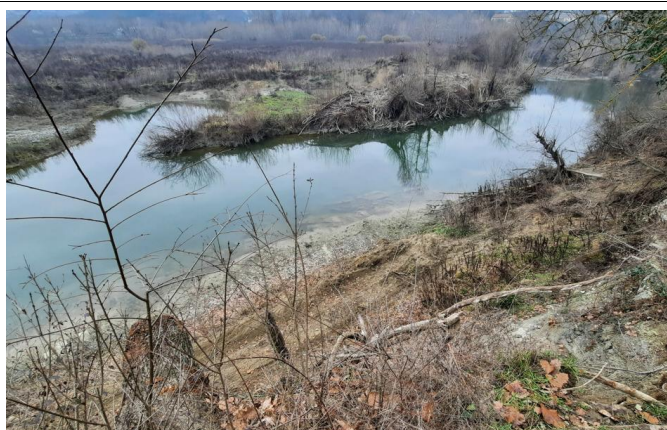
LOCALIZZAZIONE INTERVENTO

PROVINCIA	ALESSANDRIA
COMUNE	ACQUI TERME/MELAZZO (AL)
LOCALITA'	Monte Cimitero di Acqui Terme
CORSO D'ACQUA	FIUME BORMIDA

INQUADRAMENTO TERRITORIALE



ESTRATTO SATELLITARE DI DETTAGLIO



STIMA DI MASSIMA VOLUMETRIA DA ASPORTARE

10.000,00 (m³) – Riprofilatura alveo in destra Fiume Bormida

LINK DELLA POSIZIONE/COORDINATE intervento 44°40'27.27"N - 8°26'15.10"E

4- SCHEDA ILLUSTRATIVA INTERVENTI DI MANUTENZIONE CON ASPORTAZIONE
D.G.R. n.4-2929 del 5 marzo 2021

DESCRIZIONE INTERVENTO

Lavori di manutenzione idraulica Torrente Orba mediante asportazione di materiale alluvionale nel tratto a ridosso del ponte "Strada Oltre Orba" in Comune di Capriata d'Orba (AL)

LOCALIZZAZIONE INTERVENTO

PROVINCIA	ALESSANDRIA
COMUNE	CAPRIATA D'ORBA (AL)
LOCALITA'	a ridosso ponte "Strada Oltre Orba"
CORSO D'ACQUA	TORRENTE ORBA

INQUADRAMENTO TERRITORIALE



DOCUMENTAZIONE FOTOGRAFICA



STIMA DI MASSIMA VOLUMETRIA DA ASPORTARE

mc 10.000,00 Riprofilatura alveo in sinistra Torrente Orba in corrispondenza ponte "Strada Oltre Orba"

LINK DELLA POSIZIONE/COORDINATE intervento 44°43'51.20"N – 8°40'35.19"E

5 - SCHEDA ILLUSTRATIVA INTERVENTI DI MANUTENZIONE CON ASPORTAZIONE
D.G.R. n.4-2929 del 5 marzo 2021

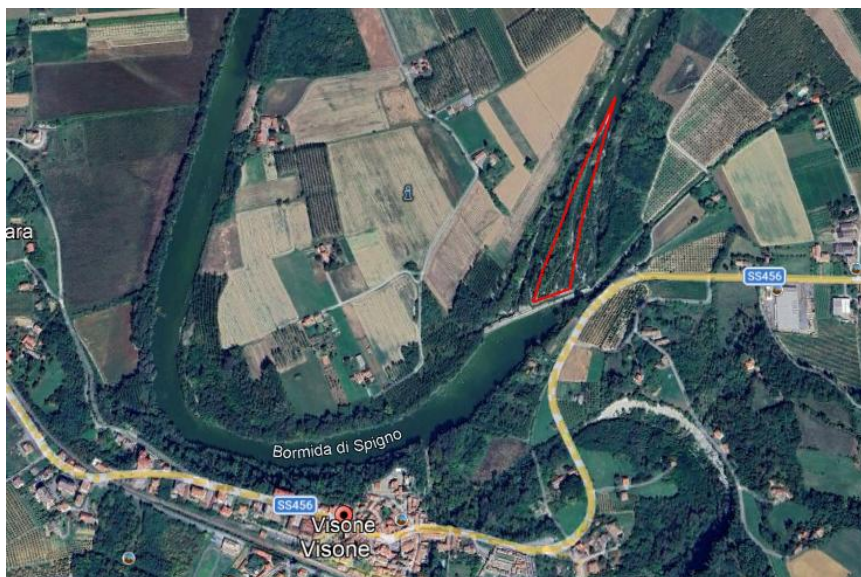
DESCRIZIONE INTERVENTO

Lavori di manutenzione idraulica Fiume Bormida mediante asportazione e movimentazione di materiale alluvionale in loc. Regione Piano

LOCALIZZAZIONE INTERVENTO

PROVINCIA	ALESSANDRIA
COMUNE	Visone (AL)
LOCALITA'	Regione Piano
CORSO D'ACQUA	FIUME BORMIDA

INQUADRAMENTO TERRITORIALE



INQUADRAMENTO DI DETTAGLIO



STIMA DI MASSIMA VOLUMETRIA DA ASPORTARE

Mc 7.000,00 di cui mc 5.000,00 da asportare e mc 2.000,00 oggetto di movimentazione per ripascimento spondale
 LINK DELLA POSIZIONE/COORDINATE intervento 44°40'04,15"N – 8°30'25,77"E

6 - SCHEDA ILLUSTRATIVA INTERVENTI DI MANUTENZIONE CON ASPORTAZIONE
 D.G.R. n.4-2929 del 5 marzo 2021

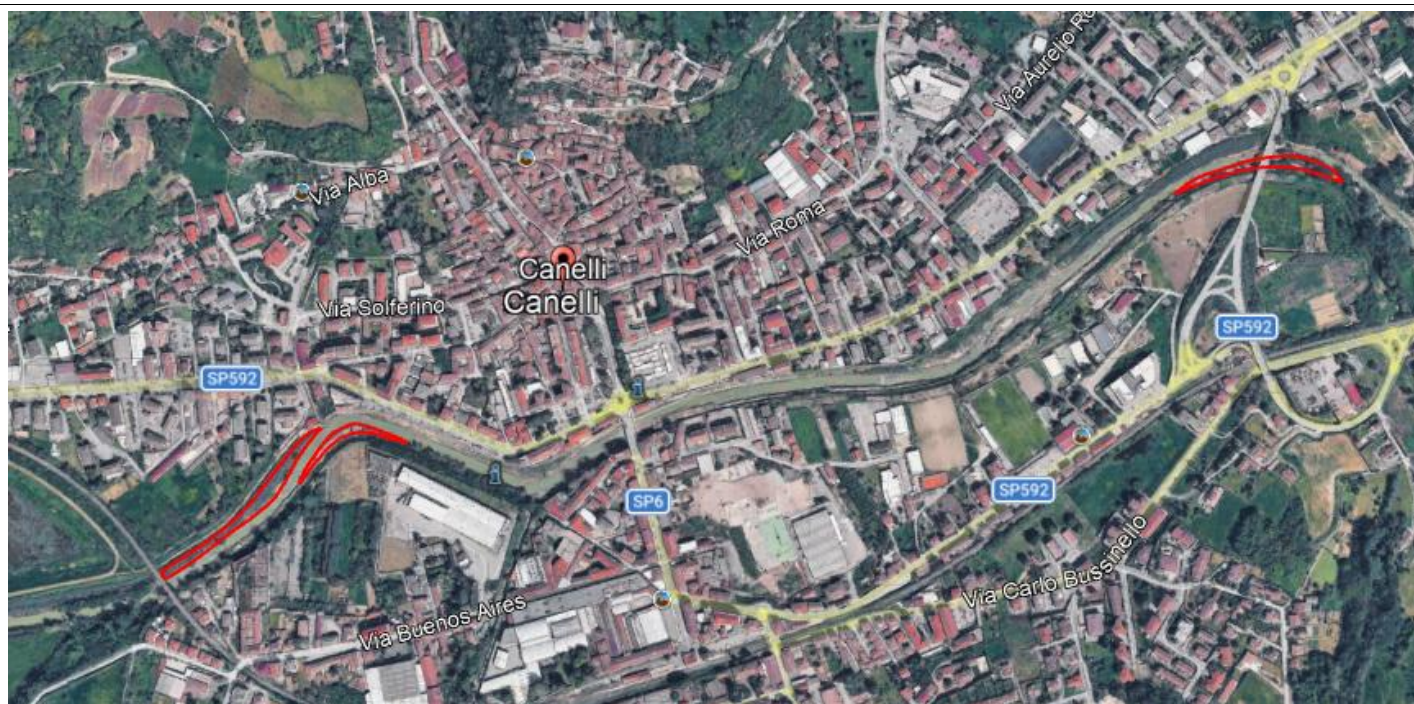
DESCRIZIONE INTERVENTO

Lavori di manutenzione idraulica Torrente Belbo mediante asportazione di materiale alluvionale nel tratto scorrente nel concentrico di Canelli (AT)

LOCALIZZAZIONE INTERVENTO

PROVINCIA	ASTI
COMUNE	CANELLI
LOCALITA'	CONCENTRICO
CORSO D'ACQUA	TORRENTE BELBO

INQUADRAMENTO TERRITORIALE



DOCUMENTAZIONE FOTOGRAFICA



STIMA DI MASSIMA VOLUMETRIA DA ASPORTARE

10.000,00 (m³) – Riprofilatura alveo per ripristino officiosità sezione di deflusso tratti vari nel concentrico

LINK DELLA POSIZIONE/COORDINATE 44°43'06.75"N - 8°17'35.67"E

7 - SCHEDA ILLUSTRATIVA INTERVENTI DI MANUTENZIONE CON ASPORTAZIONE
 D.G.R. n.4-2929 del 5 marzo 2021

DESCRIZIONE INTERVENTO

Lavori di manutenzione idraulica Torrente Belbo mediante asportazione di materiale alluvionale nel tratto scorrente nel concentrico di Castelnuovo Belbo (AT)

LOCALIZZAZIONE INTERVENTO

PROVINCIA	ASTI
COMUNE	CASTELNUOVO BELBO
LOCALITA'	CONCENTRICO
CORSO D'ACQUA	TORRENTE BELBO

INQUADRAMENTO TERRITORIALE



DOCUMENTAZIONE FOTOGRAFICA



STIMA DI MASSIMA VOLUMETRIA DA ASPORTARE

10.000,00 (m³) – Riprofilatura alveo per ripristino officiosità sezione di deflusso

LINK DELLA POSIZIONE/COORDINATE 44°48'08.93"N - 8°24'35.48"E

8 - SCHEDA ILLUSTRATIVA INTERVENTI DI MANUTENZIONE CON ASPORTAZIONE
 D.G.R. n.4-2929 del 5 marzo 2021

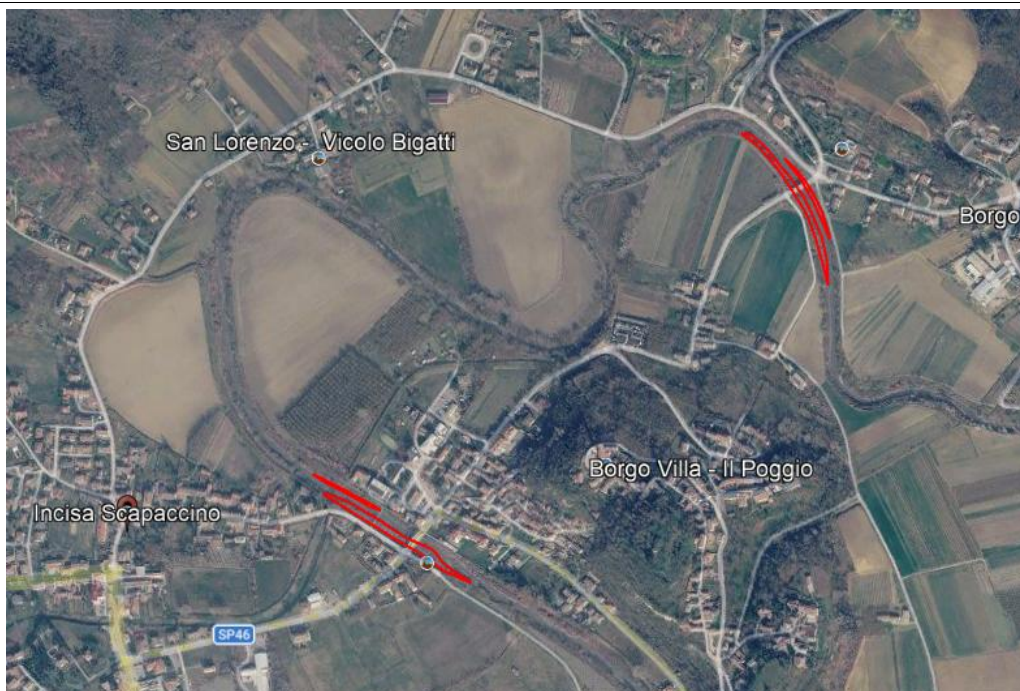
DESCRIZIONE INTERVENTO

Lavori di manutenzione idraulica Torrente Belbo mediante asportazione di materiale alluvionale nel tratto scorrente nel concentrico di Incisa Scapaccino (AT)

LOCALIZZAZIONE INTERVENTO

PROVINCIA	ASTI
COMUNE	INCISA SCAPACCINO
LOCALITA'	CONCENTRICO
CORSO D'ACQUA	TORRENTE BELBO

INQUADRAMENTO TERRITORIALE



DOCUMENTAZIONE FOTOGRAFICA



STIMA DI MASSIMA VOLUMETRIA DA ASPORTARE

10.000,00 (m³) – Riprofilatura alveo per ripristino officiosità sezione di deflusso tratti vari

LINK DELLA POSIZIONE/COORDINATE 44°48'42.78"N - 8°22'51.88"E

9 - SCHEDA ILLUSTRATIVA INTERVENTI DI MANUTENZIONE CON ASPORTAZIONE
 D.G.R. n.4-2929 del 5 marzo 2021

DESCRIZIONE INTERVENTO

Lavori di manutenzione idraulica Torrente Belbo mediante asportazione di materiale alluvionale nel tratto scorrente nel concentrico di Nizza Monferrato (AT) e verso valle oltre la confluenza del sifone del Rio Nizza

LOCALIZZAZIONE INTERVENTO

PROVINCIA	ASTI
COMUNE	NIZZA MONFERRATO
LOCALITA'	CONCENTRICO
CORSO D'ACQUA	TORRENTE BELBO

INQUADRAMENTO TERRITORIALE



DOCUMENTAZIONE FOTOGRAFICA



STIMA DI MASSIMA VOLUMETRIA DA ASPORTARE

10.000,00 (m³) – Riprofilatura alveo per ripristino officiosità sezione geometrica concentrico e tratto di valle
 LINK DELLA POSIZIONE/COORDINATE 44°46'23.67"N - 8°21'53.15"E

10 - SCHEDA ILLUSTRATIVA INTERVENTI DI MANUTENZIONE CON ASPORTAZIONE
 D.G.R. n.4-2929 del 5 marzo 2021

DESCRIZIONE INTERVENTO

Lavori di manutenzione idraulica Torrente Belbo mediante asportazione di materiale alluvionale nel tratto scorrente nel concentrico di Santo Stefano Belbo (CN)

LOCALIZZAZIONE INTERVENTO

PROVINCIA	CUNEO
COMUNE	SANTO STEFANO BELBO
LOCALITA'	CONCENTRICO
CORSO D'ACQUA	TORRENTE BELBO

INQUADRAMENTO TERRITORIALE



DOCUMENTAZIONE FOTOGRAFICA



STIMA DI MASSIMA VOLUMETRIA DA ASPORTARE

10.000,00 (m³) – Riprofilatura alveo per ripristino officiosità sezione geometrica da metà del concentrico verso valle

LINK DELLA POSIZIONE/COORDINATE 44°42'53.77"N - 8°14'26.62"E

11 - SCHEDA ILLUSTRATIVA INTERVENTI DI MANUTENZIONE CON ASPORTAZIONE
D.G.R. n.4-2929 del 5 marzo 2021

DESCRIZIONE INTERVENTO

Lavori di manutenzione idraulica Torrente Orba mediante asportazione di materiale alluvionale nel tratto scorrente in località Cascina Merlanetta in Comune di Casal Cermelli (AL)

LOCALIZZAZIONE INTERVENTO

PROVINCIA	ALESSANDRIA
COMUNE	CASAL CERMELLI (AL)
LOCALITA'	CASCINA MERLANETTA
CORSO D'ACQUA	TORRENTE ORBA

INQUADRAMENTO TERRITORIALE



DOCUMENTAZIONE FOTOGRAFICA



STIMA DI MASSIMA VOLUMETRIA DA ASPORTARE

10.000,00 (m³) – Riprofilatura alveo in destra Torrente Orba

10.000,00 (m³) – Necessità di ripascimento spondale tenuto conto degli accentuati fenomeni erosivi in atto lungo la sponda sinistra. L'intervento di estrazione ed asportazione è quindi subordinato alla realizzazione di un contestuale intervento di ripascimento con movimentazione in alveo a ridosso della sponda in erosione, che dovrà essere previsto nel progetto che sarà predisposto dall'operatore economico interessato, previsto dalla DGR n. 4-2929 del 05/03/2021.

LINK DELLA POSIZIONE/COORDINATE 44°49'25.58"N - 8°38'22.83"E

12 - SCHEDA ILLUSTRATIVA INTERVENTI DI MANUTENZIONE CON ASPORTAZIONE
D.G.R. n.4-2929 del 5 marzo 2021

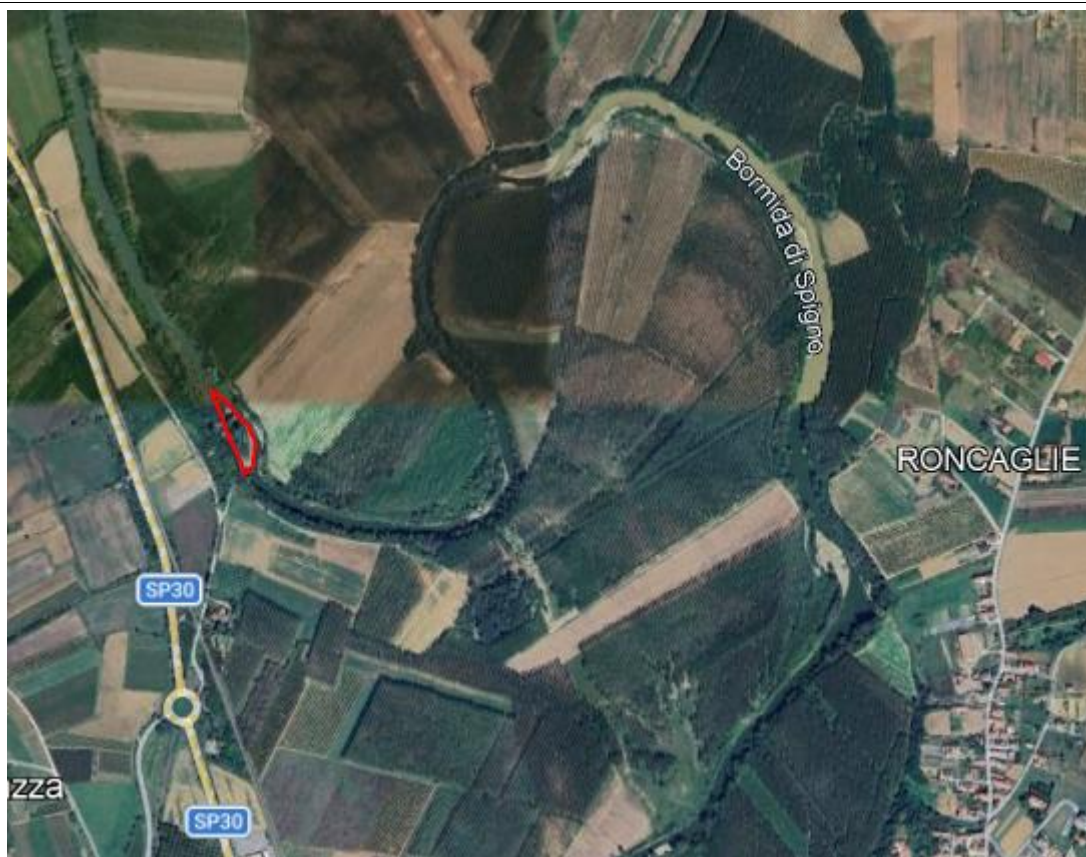
DESCRIZIONE INTERVENTO

Lavori di manutenzione idraulica Fiume Bormida mediante asportazione di materiale alluvionale in Comune di Cassine (AL) nel tratto in prossimità Loc Caranzano in confine con il Comune di Rivalta Bormida (AL)

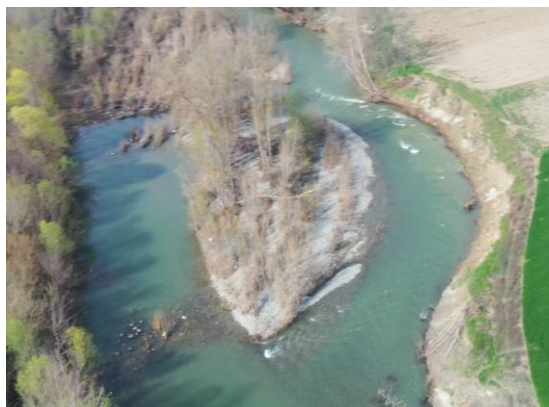
LOCALIZZAZIONE INTERVENTO

PROVINCIA	ALESSANDRIA
COMUNI	CASSINE (AL) E RIVALTA BORMIDA (AL)
LOCALITA'	Località Caranzano
CORSO D'ACQUA	FIUME BORMIDA

INQUADRAMENTO TERRITORIALE



DOCUMENTAZIONE FOTOGRAFICA



STIMA DI MASSIMA VOLUMETRIA DA ASPORTARE

5.000,00 (m³) – Riprofilatura alveo in destra Fiume Bormida

5.000,00 (m³) – Necessità di ripascimento spondale tenuto conto degli accentuati fenomeni erosivi in atto lungo la sponda destra. L'intervento di estrazione ed asportazione è quindi subordinato alla realizzazione di un contestuale intervento di ripascimento con movimentazione in alveo a ridosso della sponda in erosione, che dovrà essere previsto nel progetto che sarà predisposto dall'operatore economico interessato, previsto dalla DGR n. 4-2929 del 05/03/2021.

LINK DELLA POSIZIONE/COORDINATE 44°43'17.43"N – 8°31'53.13" E

13 - SCHEDA ILLUSTRATIVA INTERVENTI DI MANUTENZIONE CON ASPORTAZIONE
D.G.R. n.4-2929 del 5 marzo 2021

DESCRIZIONE INTERVENTO

Lavori di manutenzione idraulica Torrente Scrivia mediante asportazione di materiale alluvionale nel tratto in località Cadano in Comune di Carbonara Scrivia (AL)

LOCALIZZAZIONE INTERVENTO

PROVINCIA	ALESSANDRIA
COMUNE	CARBONARA SCRIVIA (AL)
LOCALITA'	CADANO
CORSO D'ACQUA	TORRENTE SCRIVIA

INQUADRAMENTO TERRITORIALE



DOCUMENTAZIONE FOTOGRAFICA



STIMA DI MASSIMA VOLUMETRIA DA ASPORTARE

10.000,00 (m³) – Riprofilatura alveo in destra Torrente Scrivia.

10.000,00 (m³) – Necessità di ripascimento spondale tenuto conto degli accentuati fenomeni erosivi in atto lungo la sponda destra. L'intervento di estrazione ed asportazione è quindi subordinato alla realizzazione di un contestuale intervento di ripascimento con movimentazione in alveo a ridosso della sponda in erosione, che dovrà essere previsto nel progetto che sarà predisposto dall'operatore economico interessato, previsto dalla DGR n. 4-2929 del 05/03/2021.

LINK DELLA POSIZIONE/COORDINATE 44°50'55,48"N - 8°50'36,39" E

14 - SCHEDA ILLUSTRATIVA INTERVENTI DI MANUTENZIONE CON ASPORTAZIONE
 D.G.R. n.4-2929 del 5 marzo 2021

DESCRIZIONE INTERVENTO

Lavori di manutenzione idraulica Fiume Tanaro in corrispondenza della confluenza con il Fiume Bormida nei comuni di Alessandria e Pietramarazzi (AL)

LOCALIZZAZIONE INTERVENTO

PROVINCIA	ALESSANDRIA
COMUNE	PIETRAMARAZZI
LOCALITA'	CONFLUENZA BORMIDA-TANARO
CORSO D'ACQUA	TANARO

INQUADRAMENTO TERRITORIALE



DOCUMENTAZIONE FOTOGRAFICA



STIMA DI MASSIMA VOLUMETRIA DA ASPORTARE

10.000,00 (m³) – Riprofilatura alveo per ripristino officiosità sezione di deflusso

10.000,00 (m³) – Necessità di ripascimento spondale tenuto conto degli accentuati fenomeni erosivi in atto lungo la sponda sinistra a ridosso della confluenza. L'intervento di estrazione ed asportazione è quindi subordinato alla realizzazione di un contestuale intervento di ripascimento con movimentazione in alveo a ridosso della sponda in erosione, che dovrà essere previsto nel progetto che sarà predisposto dall'operatore economico interessato, previsto dalla DGR n. 4-2929 del 05/03/2021.

LINK DELLA POSIZIONE/COORDINATE 44°56'13.30"N - 8°40'34.82"E

15 - SCHEDA ILLUSTRATIVA INTERVENTI DI MANUTENZIONE CON ASPORTAZIONE
 D.G.R. n.4-2929 del 5 marzo 2021

DESCRIZIONE INTERVENTO

Lavori di manutenzione idraulica Fiume Tanaro in sponda sinistra località Mezzano a valle della Città di Alessandria (AL)

LOCALIZZAZIONE INTERVENTO

PROVINCIA	ALESSANDRIA
COMUNE	ALESSANDRIA
LOCALITA'	MEZZANO
CORSO D'ACQUA	TANARO

INQUADRAMENTO TERRITORIALE



ESTRATTO SATELLITARE DI DETTAGLIO



STIMA DI MASSIMA VOLUMETRIA DA ASPORTARE

10.000,00 (m³) – Riprofilatura alveo per ripristino officiosità sezione di deflusso

LINK DELLA POSIZIONE/COORDINATE 44°55'39.65"N - 8°39'5.93"E

16 - SCHEDA ILLUSTRATIVA INTERVENTI DI MANUTENZIONE CON ASPORTAZIONE
D.G.R. n.4-2929 del 5 marzo 2021

DESCRIZIONE INTERVENTO

Lavori di manutenzione idraulica Fiume Bormida a ridosso della confluenza con il torrente Orba mediante asportazione di materiale alluvionale nei comuni di Alessandria (AL) e Castellazzo Bormida (AL)

LOCALIZZAZIONE INTERVENTO

PROVINCIA	ALESSANDRIA
COMUNI	ALESSANDRIA (AL) E CASTELLAZZO BORMIDA (AL)
LOCALITA'	a ridosso confluenza Orba
CORSO D'ACQUA	FIUME BORMIDA

INQUADRAMENTO TERRITORIALE



DOCUMENTAZIONE FOTOGRAFICA



STIMA DI MASSIMA VOLUMETRIA DA ASPORTARE

10.000,00 (m³) – Riprofilatura alveo Fiume Bormida

10.000,00 (m³) – Necessità di ripascimento spondale tenuto conto degli accentuati fenomeni erosivi in atto lungo le sponde a ridosso della confluenza. L'intervento di estrazione ed asportazione è quindi subordinato alla realizzazione di un contestuale intervento di ripascimento con movimentazione in alveo a ridosso delle sponde in erosione, che dovrà essere previsto nel progetto che sarà predisposto dall'operatore economico interessato, previsto dalla DGR n. 4-2929 del 05/03/2021.

LINK DELLA POSIZIONE/COORDINATE 44°52'21.57"N – 8°37'6.97" E

17 - SCHEDA ILLUSTRATIVA INTERVENTI DI MANUTENZIONE CON ASPORTAZIONE
D.G.R. n.4-2929 del 5 marzo 2021

DESCRIZIONE INTERVENTO

Lavori di manutenzione idraulica Torrente Scrivia mediante asportazione di materiale alluvionale nel tratto scorrente in località Castellar Ponzano in Comune di Tortona (AL)

LOCALIZZAZIONE INTERVENTO

PROVINCIA	ALESSANDRIA
COMUNE	TORTONA (AL)
LOCALITA'	CASTELLAR PONZANO
CORSO D'ACQUA	TORRENTE SCRIVIA

INQUADRAMENTO TERRITORIALE



DOCUMENTAZIONE FOTOGRAFICA



STIMA DI MASSIMA VOLUMETRIA DA ASPORTARE

10.000,00 (m³) – Riprofilatura alveo in destra Torrente Scrivia

10.000,00 (m³) – Necessità di ripascimento spondale tenuto conto degli accentuati fenomeni erosivi in atto lungo la sponda destra. L'intervento di estrazione ed asportazione è quindi subordinato alla realizzazione di un contestuale intervento di ripascimento con movimentazione in alveo a ridosso della sponda in erosione, che dovrà essere previsto nel progetto che sarà predisposto dall'operatore economico interessato, previsto dalla DGR n. 4-2929 del 05/03/2021.

LINK DELLA POSIZIONE/COORDINATE 44°49'26.73"N 8°50'32.21"E