An aerial photograph of a university campus, likely the University of Turin, showing various buildings, courtyards, and trees. A large, semi-transparent teal box is overlaid in the center, containing white text. The text is arranged in a blocky, sans-serif font. Below the main text, there is a small white horizontal line.

**LA RIQUALIFICAZIONE
ENERGETICA DEGLI IMPIANTI
SPORTIVI E LE OPPORTUNITÀ
CONNESSE AI MECCANISMI
GESTITI DAL GSE IN SINERGIA
CON I BANDI DELLA REGIONE
PIEMONTE**

**IL GESTORE DEI SERVIZI ENERGETICI E' STRUMENTO PER L'ATTUAZIONE DELLE POLITICHE DEL GOVERNO
RELATIVE ALLO SVILUPPO SOSTENIBILE DEL PAESE, ATTRAVERSO IL SUPPORTO ALL'ACCESSO AGLI
INCENTIVI PREVISTI PER L'UTILIZZO DELLE FONTI RINNOVABILI E DELL'EFFICIENZA ENERGETICA**



**26 MARZO
2026**

IL CONTRIBUTO DEL GSE NEL SISTEMA ENERGETICO ITALIANO

Il Gestore dei Servizi Energetici - GSE S.p.A. è una società interamente partecipata dal Ministero dell'Economia e delle Finanze che opera per la promozione e lo sviluppo delle fonti rinnovabili e dell'efficienza energetica.



Il **Gestore dei Servizi Energetici** è strumento per l'attuazione delle politiche del Governo relative allo sviluppo sostenibile del Paese, attraverso il supporto all'accesso agli incentivi previsti per l'utilizzo delle fonti rinnovabili e dell'efficienza energetica.



Gestisce **incentivi** sull'energia prodotta o condivisa **da impianti a fonti rinnovabili**



Gestisce **incentivi** sull'**efficienza energetica**



Promuove lo sviluppo della **mobilità sostenibile** con agevolazioni e strumenti di pianificazione



E' soggetto gestore di alcune **misure PNRR**



Supporta le **PA**, centrali e locali, e le **imprese** per l'**attuazione delle politiche energetiche**



Monitora il raggiungimento degli obiettivi di sostenibilità intermedi e al **2030** del **PNIEC**



Elabora **scenari, studi economici e modelli previsionali** nell'ambito energetico e ambientale



Monitora investimenti, ricadute industriali, economiche, sociali e occupazionali dello **sviluppo del sistema energetico del Paese**

INCENTIVI GSE: RISORSE STABILI A FONDO PERDUTO PER GLI IMPIANTI SPORTIVI



I MECCANISMI DI INCENTIVAZIONE DEL GSE PER IL SETTORE SPORT – Eff. energetica

Il GSE supporta la riqualificazione energetica del settore sportivo, con particolare attenzione al patrimonio immobiliare pubblico e privato, attraverso i meccanismi incentivanti del Conto Termico, dei Certificati Bianchi e del CB CAR, favorendo interventi volti all'efficienza energetica.



CONTO TERMICO (CT 3.0)

- Il Conto Termico prevede un contributo economico per interventi di miglioramento dell'efficienza energetica degli edifici esistenti.
- L'incentivo viene calcolato in base alle superfici oggetto di intervento e alle caratteristiche tecniche del componente installato.
- Per scuole, e quindi per le palestre scolastiche, l'incentivo può arrivare fino al 100% dei costi sostenuti per l'efficienza, con un contributo fino a un massimo di 1.300 euro al metro quadro.

CERTIFICATI BIANCHI (CB)

- I Certificati Bianchi sono diretti all'incentivazione degli interventi di efficienza energetica con titoli negoziabili sul mercato sulla base del risparmio energetico conseguito.
- Il progetto oggetto di incentivazione deve raggiungere una soglia minima di 10 TEP di risparmio energetico (pari a 10 certificati bianchi)
- Attualmente il valore di mercato dei CB è di circa 250 EUR/ CB.

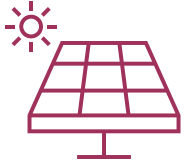


COGENERAZIONE ALTO RENDIMENTO (CAR)

- Incentivo erogato per impianti di cogenerazione che garantiscono un risparmio di energia primaria rispetto alla produzione separata di energia elettrica e termica, con il rilascio di titoli proporzionali al risparmio ottenuto.
- Il GSE provvede annualmente al riconoscimento a consuntivo del funzionamento CAR
- Inoltre, il GSE, per le unità di cogenerazione che lo richiedono, provvede al successivo riconoscimento del numero di CB cui hanno diritto.

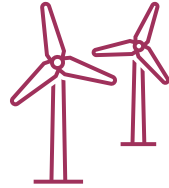
I MECCANISMI DI INCENTIVAZIONE DEL GSE PER IL SETTORE SPORT – Fonti rinnovabili

Nel settore sportivo, il GSE incentiva l'utilizzo delle fonti rinnovabili tramite il RID e le Comunità Energetiche Rinnovabili (CER), promuovendo l'autonomia energetica, la valorizzazione degli impianti e la partecipazione attiva delle realtà sportive.



RITIRO DEDICATO (RID)

- Il **Ritiro Dedicato (RID)** è un servizio che consente ai produttori di energia rinnovabile di cedere l'energia immessa in rete direttamente al GSE, come alternativa alla vendita sul mercato libero.
- Il meccanismo prevede che il GSE **riconosca un corrispettivo per ogni kWh immesso**.
- Il RID è vantaggioso per gli impianti fotovoltaici, poiché consente di **valorizzare l'energia non autoconsumata**, garantendo una remunerazione per l'energia in eccesso.
- Per il **settore sportivo**, rappresenta un'opportunità per ridurre i costi energetici e ottenere ricavi dalla produzione rinnovabile, incentivando la creazione di impianti



INCENTIVAZIONE IMPIANTI FER

- I **Decreti FER** – dal **FER 1** al **FER X «Transitorio» (DM 30/12/24)** fino alle versioni future a regime – incentivano **impianti a fonti rinnovabili** tramite tariffe garantite e accesso semplificato.
- Nel FER X transitorio, per **impianti >1 MW** è prevista la **partecipazione a bandi competitivi del GSE**, con contingenti distinti per tecnologia, **accesso diretto all'incentivo per impianti <1MW**.
- Il meccanismo garantisce **stabilità economica e ritorno degli investimenti**, promuovendo lo sviluppo di impianti FTV, eolici e altre FER.
- Il **settore sportivo** può accedere agli incentivi per installare impianti FER su strutture esistenti, riducendo i costi energetici e valorizzando il patrimonio immobiliare.



COMUNITÀ ENERGETICHE RINNOVABILI (CER)





- Le **Comunità Energetiche Rinnovabili (CER)** consentono a soggetti diversi – produttori e consumatori – di condividere energia rinnovabile all'interno di un'area geografica
- La **condivisione avviene in modo virtuale tramite la rete elettrica**, senza necessità di connessioni fisiche, rendendo semplice ed efficace la partecipazione di realtà esistenti.
- I benefici economici per i partecipanti derivano sia da **incentivi specifici sull'energia condivisa e autoconsumata virtualmente**, sia dalla **vendita dell'energia in eccesso**
- Nel **settore sportivo**, le CER offrono l'opportunità di abbattere i costi energetici, favorendo la partecipazione attiva di società, enti locali e comunità.



Conto Termico: cumulabilità dell'incentivo per la PA

Il **cumulo tra più agevolazioni** si realizza quando le stesse sono **referibili al medesimo investimento e ai medesimi costi**, ovvero alle stesse spese ammissibili.

Per la **Pubblica Amministrazione** l'incentivo del Conto termico:

-  **è pienamente cumulabile**, per interventi su **EDIFICI DI PROPRIETÀ PUBBLICA E UTILIZZATA DALLA PA**, con altri incentivi in conto capitale, **sia di natura statale che non statale**, tra cui M7 I17, fondi FESR, etc. **entro il limite del 100% dei costi sostenuti**
-  **è cumulabile** con gli incentivi per la condivisione dell'energia ai sensi del DM CACER, **tranne** che per la potenza installata per le quote d'obbligo e per gli impianti finanziati oltre il 40% del costo sostenuto (nZEB, scuole e ospedali, interventi di proprietà dei comuni <15.000 ab.)
-  **non è cumulabile** per interventi su **EDIFICI DI PRIVATI** per i quali la PA beneficia del diritto di godimento, **con incentivi statali**, ossia fondi erogati direttamente dall'Amministrazione Centrale
-  Per le **ESCO, CER o gruppo di autoconsumo** di cui la PA sia membro, e i **soggetti privati nell'ambito di forme di PPP** in qualità di Soggetto Responsabile, si applicano i limiti di cumulabilità previsti per il Soggetto Ammesso per il quale operano.

 In sede di richiesta del Conto Termico la PA dovrà dichiarare la presenza di **ulteriori finanziamenti pubblici**

Il Conto Termico : Modalità di accesso per la PA

PRENOTAZIONE

ACCONTO,
RATA A SAL E
SALDO A FINE
LAVORI

PRESENTAZIONE RICHIESTA A LAVORI DA AVVIARE O GIA' IN CORSO

Caso i. Con una **diagnosi energetica** e **atto amministrativo di impegno** all'esecuzione di uno degli interventi indicati nella DE

Caso ii. Con un **contratto EPC** stipulato con una ESCO che si qualifica come Soggetto Responsabile

Caso iii. Con un **contratto EPC o altro contratto di fornitura integrato per la riqualificazione energetica** in cui la PA si qualifica come Soggetto Responsabile

Caso iv. Con un **atto amministrativo** attestante l'avvenuta assegnazione dei lavori unitamente al **verbale di consegna dei lavori**

COMPLETAMENTO RICHIESTA A LAVORI CONCLUSI

ACCESSO DIRETTO

Entro 90 giorni dalla data di conclusione lavori trasmettendo alla richiesta:

- documentazione specifica per ogni tipologia di intervento
- Fatture e pagamenti eseguiti

EROGAZIONE
DI UNA RATA
UNICA A
SALDO

SUPPORTO DEL GSE AL SETTORE SPORTIVO

Oltre l'incentivazione economica diretta degli interventi volti al percorso di sostenibilità del settore, il GSE è attivo in un presidio del territorio con i servizi di promozione e (in)formazione, nello sviluppo di modelli congiunti di co-finanziamento e co-programmazione con altri Enti e Operatori, e nel favorire l'evoluzione regolamentare e l'introduzione di nuovi regimi di incentivazione (come il Conto Termico 3.0).

SERVIZI FORMAZIONE E INFORMAZIONE



Presidio del territorio e prossimità a chi investe negli impianti sportivi con il rafforzamento dei servizi di formazione ed informazione dedicati al settore sportivo

SUPPORTO ALLA REALIZZAZIONE DEGLI INVESTIMENTI



Affiancamento a chi investe grazie ai servizi di tutoring GSE per Enti Locali e Imprese

STAND GSE @ASSEMBLEA ANCI



Per approfondire le esigenze degli enti del terzo settore coinvolti nella gestione degli impianti sportivi

UN TUTOR GSE PER OGNI ENTE

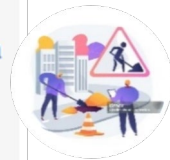
ASSISTENZA INDIVIDUALE

Ogni territorio o ente ha caratteristiche uniche, per questo vogliamo accompagnarvi a partire dalla vostra programmazione, e aiutarvi ad usare al meglio le risorse che possiamo mettere a vostra disposizione.

RICHIEDI ASSISTENZA



Sportello PA per richiedere un tutor e continuità dell'assistenza
via email, telefono e call con il tutor assegnato



Servizi settoriali per supportare gli investimenti
profilati sulle funzioni e missioni degli Enti Locali



Percorsi Comuni e GSE in-forma PA

formazione digitale rivolta ai tecnici e ai professionisti che lavorano per la PA: strategie di riqualificazione, incentivi e crediti formativi



Premio VIVI Territori Vivibili

per valorizzare le esperienze migliori e renderle un esempio per altri Enti, cittadini e imprese

TUTORING PER LA RIQUALIFICAZIONE DELL'EDILIZIA PUBBLICA



Informazione territoriale profilata per far percepire opportunità e priorità

Ricognizione progetti su edifici di recente completamento, avviati o in programmazione, per ristorare investimenti avviati con risorse proprie e attivare nuovi interventi mettendo l'efficienza in sinergia con altre priorità (antisismica, sicurezza, rimozione dell'amianto, etc.)

Formazione digitale per garantire ai tecnici gli strumenti per progettare coerentemente con i requisiti degli incentivi Conto Termico 3.0, M7I17, CAR e autoconsumo individuale e sull'uso dei portali GSE

Verifiche preliminari dell'incentivabilità Conto Termico 3.0, M7I17 e CAR

Supporto alla gestione di coperture multi-procedimento in caso cofinanziamento con PNRR, PO FESR e altri strumenti nazionali e regionali dedicati a impianti sportivi, scuole ed edifici degli enti locali

Supporto nella **presentazione delle istanze** al GSE e **Sportelli Virtuali** per il soccorso istruttorio

Supporto nel ciclo di vita dell'investimento e **valorizzazione** dei progetti esemplari nell'ambito del programma **VIVI Territori Vivibili**

ANCHE NELL'AMBITO DI PROGETTI DI RIGENERAZIONE URBANA

PERCORSI COMUNI, IL NUOVO PROGETTO DI FORMAZIONE PER GLI ENTI LOCALI

Un'iniziativa del **Dipartimento della Funzione Pubblica**, finanziata dall'Unione Europea nell'ambito del **PNRR – Next Generation EU** e realizzata dal **GSE** per accompagnare gli enti locali nel percorso verso la transizione energetica.

[Per partecipare cliccare qui: FORMAZIONE PER LA PA](#)



Obiettivo

Potenziare le **competenze operative** degli enti locali necessarie a **guidare la transizione energetica** sul territorio, mediante una **proposta educativa accessibile, modulare e flessibile**.



Offerta formativa

7 programmi formativi

38 lezioni

2 modalità di fruizione: webinar *live* e autoapprendimento
livelli: base, intermedio, avanzato



Come partecipare

1. Accesso tramite piattaforma **Syllabus**
2. **Abilitazione** da parte del **Referente della formazione**
3. **Test di assessment** + **iscrizione** al proprio livello
4. **Calendario** e **istruzioni** disponibili nelle schede programma su Syllabus



Finanziato
dall'Unione Europea
NextGenerationEU



Dipartimento della
Funzione Pubblica



SYLLABUS



GRAZIE PER L'ATTENZIONE!

supportopa@gse.it